



SABROSA
Município

Terra de Fátima Magalhães

Câmara Municipal de Sabrosa

Anexo às demonstrações financeiras

Conta de gerência de 2012.

Rua do Loreto
5060-328 Sabrosa
Telefone+351259937120
Fax +351259937129
www.cm-sabrosa.pt
geral@cm-sabrosa.pt

8. Anexos às demonstrações financeiras

8.1 Caracterização da entidade

8.1.1 Identificação

8.1.1.1 Heráldica: brasão de armas, bandeira e selo branco

Brasão: Em campo de prata, um chafariz negro lançando água de azul realçada de prata, acompanhada de duas árvores verdes frutadas de ouro e troncadas e arrancadas a negro. Chefe de vermelho com um braço vestido de prata, mão de carnação empunhando uma espada de prata, com um punho e guarda de ouro, tudo realçado de negro. Coroa mural de quatro torres de prata. Listel branco com a legenda em maiúsculas a negro: Vila de Sabrosa.

Selo: Circular, tendo ao centro as figuras das armas sem indicação dos esmaltes. Dentro de círculos concêntricos os dizeres "Câmara Municipal de Sabrosa" (Portaria n.º7755, Ministério do Interior, 22 de Janeiro de 1934).

Bandeira: Verde. Cordões e borlas de prata e de verde. Haste e lança de ouro.

8.1.1.2 História

Apesar de somente ser concelho desde 6 de novembro 1836, todo o território de Sabrosa está pejado de vestígios da ocupação de diferentes povos e culturas, sendo alguns dos mais antigos os que remontam à Pré-história recente.

Foi precisamente durante este período que se construíram as dezenas de mamoas, estruturas funerárias neolíticas, que foram identificadas no nosso território e das quais se destaca a Mamoa 1 de Madorras, na Serra da Padrela (Arcã), pela sua monumentalidade e qualidade de preservação.

Também a, vulgarmente chamada, cultura castreja (Idade do Ferro) nos deixou vestígios na forma de castros, como o da Sancha ou Castelo dos Mouros, em Sabrosa e o Castro de S. Domingos de Provesende, localizados em sítios com boa visibilidade e boas defesas naturais que eram depois reforçadas com a construção de fossos e várias ordens de muralhas.

O Castro de Sabrosa terá sofrido ainda um processo de romanização, atestado pelo espólio encontrado do qual se destacam algumas moedas e uma epígrafe dedicada a Júpiter. No Concelho existia ainda um cemitério lusitano-romano localizado na Freguesia de Provesende (Quinta da Relva), classificado como património de interesse público, mas destruído nos anos 50 por um arroteamento do terreno para plantação de uma vinha.

A maioria das povoações pertencentes ao Concelho de Sabrosa remontam à Idade Média, pertencendo assim a concessão dos respectivos forais ao início da dinastia Afonsina, embora a fundação de algumas delas seja

anterior a 1143 (Fundação de Portugal), como é o caso de Provesende. Deste período restam ainda algumas sepulturas paleo-cristãs escavadas na rocha, localizadas na proximidade dos seguintes locais: Arcã, Vilar de Celas e Donelo.

No século XV, a documentação relativa a legados e valimentos surge com mais intensidade, denotando a existência de famílias nobres, no seio das quais, mais precisamente na Casa da Pereira, se crê ter nascido o navegador Fernão de Magalhães a quem se devem os planos e a execução parcial da primeira viagem de circum-navegação da Terra.

O modo de vida destas famílias nobres pode ser hoje imaginado partindo da observação dos inúmeros solares e casas brasonadas que se distribuem pelo Concelho, podendo ser apreciados em quase todas as povoações.

Com a prosperidade económica conseguida em virtude da produção e comércio de vinho, foi reforçado o poder e influência dessa nobreza levando a uma proliferação dos solares no século XVIII. Este arranque económico-social deveu-se sobretudo à criação, em 1756, da Região Demarcada do Douro, primeira no mundo, e à fundação da Companhia Geral da Agricultura das Vinhas do Alto Douro por Marquês de Pombal.

De todas as freguesias que constituem actualmente o concelho de Sabrosa, apenas Parada do Pinhão, S. Lourenço de Ribapinhão e Torre do Pinhão não fazem parte da Região Demarcada do Douro.

A 14 de Dezembro de 2001, a UNESCO integrou o Alto Douro Vinhateiro na lista de locais considerados património mundial na categoria de "Sítios Mistos", englobando áreas do nosso município.

8.1.1.3 Geografia

Este concelho, com a área total de cerca de 180 km², pertence ao Distrito de Vila Real e está inserido na Entidade de Gestão do Turismo do Douro. É ladeado a Norte pelos concelhos de Vila Pouca e Murça, a Nascente pelo de Alijó com o rio pinhão a acompanhar a linha de fronteira em quase toda a sua extensão, a Poente pelo de Vila Real e Peso da Régua e a Sul pelo Rio Douro. Apresentando uma configuração oblonga, cuja orientação é Norte/Sul, tem 40 km² de comprimento máximo e 8 km² de largura.

Sabrosa é um concelho com duas realidades geológicas muito distintas que ao longo do tempo influenciaram a paisagem e o modo de vida das suas gentes, a Norte onde impera o granito é da cultura de cereais, de pinheiros e da extracção da pedra que subsistem a maioria das pessoas, enquanto no Sul dominado pelo xisto é a cultura da vinha, que se estende pelos socacos, que dá trabalho aos homens.

A localização geográfica do concelho permite que o seu visitante desfrute das magníficas paisagens, conjugando dois factores muito favoráveis, que são uma orografia bem pronunciada e o rio Douro com os seus vinhedos de ímpar beleza. Verdadeiros miradouros naturais, varandas debruçadas sobre o Douro, fazem as delícias de todos

aqueles que propositadamente se deslocam a Sabrosa, para conhecer uma zona que se tornou famosa pelos seus vinhos.

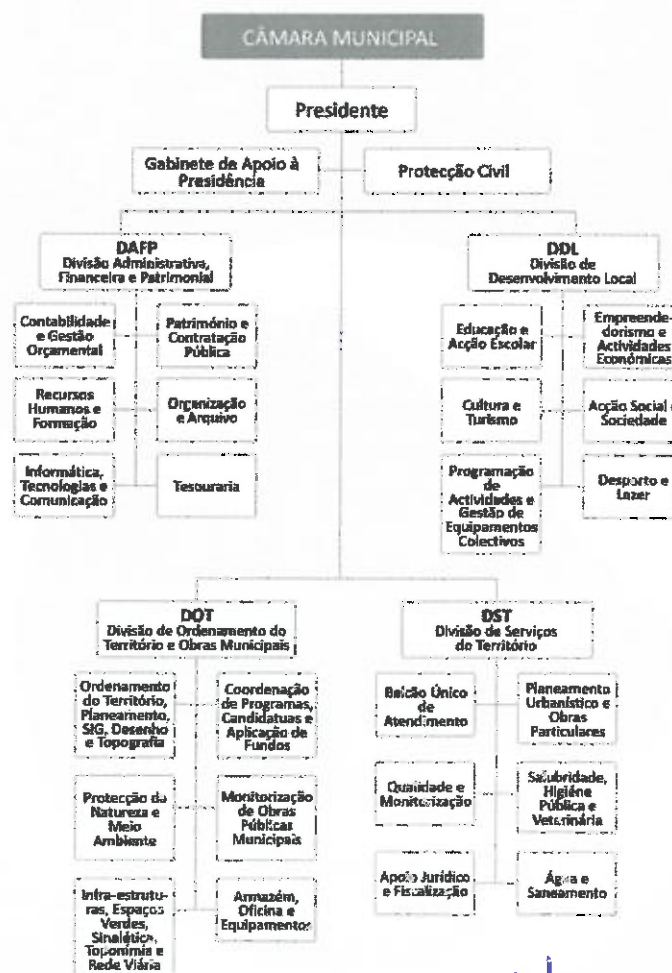
8.1.1.4 Designação

O Município de Sabrosa é uma pessoa colectiva do direito público com Número de Identificação de Pessoal Colectiva 506 824 942 e Código de Actividade Económica 75113, sita em Rua do Loreto, 5060-328 Sabrosa, exercendo as alterações conferidas por lei das autarquias locais. A Câmara Municipal é o órgão executivo, reunindo-se na segunda e quarta terça-feira de cada mês, estando as suas competências e regime jurídico de funcionamento definidos nos artigos 56.º e seguintes da Lei n.º169/99, de 18 de Setembro, com as alterações introduzidas pela Lei n.º5-A/2002, de 11 de Janeiro.

8.1.2 Legislação

Toda a legislação descrita no presente relatório, assim como a demais aplicável aos municípios.

8.1.3 Estrutura organizacional efectiva



Handwritten signatures and initials in blue ink.

A macroestrutura, bem como as atribuições e competências dos serviços municipais encontra-se tipificada em Regulamento Interno dos Serviços e Estrutura Orgânica publicado no Apêndice n.º145. II Série, n.º251, 30 de Outubro de 2000, pelo Aviso n.º8276/2000, (2.ª Série), AP.

8.1.4 Descrição sumária das actividades

O objectivo estratégico do Município de Sabrosa é a satisfação de necessidades colectivas, nomeadamente, a promoção do bem-estar da população e a qualificação do concelho, assentes na valorização dos recursos, numa perspectiva de desenvolvimento sustentável e de participação dos cidadãos. Pretende-se uma intervenção mobilizadora, envolvendo e motivando diversos intervenientes e que responda à causa dos problemas existentes, constantes no artigo 13.º da Lei n.º159/99, de 14 de Setembro.

8.1.5 Recursos Humanos

8.1.5.1 Pessoal

O Mapa de Pessoal foi aprovado conjuntamente com os Documentos Previsionais para 2012.

8.1.5.2 Composição dos Órgãos

Em resultado das eleições autárquicas de 11 de Outubro de 2009, o registo dos eleitos para os órgãos das autarquias locais, ao abrigo do artigo 234.º da lei eleitoral dos órgãos das autarquias locais.

Órgão Executivo – Câmara Municipal – Conforme Relação Nominal dos Responsáveis, em anexo.

Presidente da Câmara Municipal

José Manuel de Carvalho Marques

Vereadores em regime de permanência

Domingos Manuel Alves Carvas - Vice-presidente da Câmara Municipal

Mário Vilela Gonçalves

Restantes vereadores

Maria Helena Marques Pinto da Lapa,

Milcíades Emilio Croccia Barbosa de Carvalho,

Órgão Deliberativo - Assembleia Municipal

Presidente

António Manuel de Sousa Ribeiro da Graça

Membros

Helena Maria Campos Ervedosa Lacerda Pavão – 1.ª Secretário

Luís Eduardo Pereira Pinto – 2.º Secretário

João Manuel Teixeira

Alexandre Fernandes Ferro

Celestino José Fernandes Silva – renúncia do cargo em 08/11/2012

Manuel António Paulos Marques – em substituição de Celestino Silva

Avelino António Coelho Amaral

Paulo Sérgio Tomé Rente

José Clemente Regas Correia

Manuel Agostinho Martins Machado

Manuel Peixoto dos Santos

Filipe Augusto da Cunha Correia

João António Dias Lopes

António Aventino Lopes da Silva

Bruno Alexandre Cardoso Vaz

Luís António Ribeiro Almeida

Presidentes de Junta de Freguesia

Victor Manuel Varela Macedo Cardoso - Celeirós do Douro

José Arnaldo de Carvalho Guerra - Covas do Douro

António Pinheiro Pereira - Gouvães do Douro

António Gilberto Regas Correia - Gouvinhas

José Manuel Alves Pereira - Paços

Gilberto Monteiro Taveira - Parada do Pinhão

Carlos Manuel Lebres Lopes Seco - Paradela de Guiães

José Luís Rodrigues Fernandes - Provesende

José António dos Santos Pereira - Sabrosa

Manuel Clemente Videira Correia Teixeira - São Cristóvão do Douro

Manuel Emílio Alves Cerqueira Coelho - São Lourenço de Ribapinhão

José Luis Ramos Gonçalves - São Martinho de Anta

José Vitória Rebelo - Souto Maior

António Rodrigo Silva Timóteo - Torre do Pinhão

Manuel Marcelino Alves - Vilarinho de São Romão

8.1.6 Organização contabilística autárquica

O sistema contabilístico consiste num conjunto de tarefas, métodos, regras e registos, através do qual se processam as operações como meio de manter a informação financeira e envolve a identificação, a agregação, a análise, o cálculo, a classificação, o lançamento nas contas, o resumo e o relato das várias operações e acontecimentos.

O sistema de informação contabilística das autarquias locais encontra-se regulamentado pela Lei n.º2/2007, vulgo Lei das Finanças Locais, retificado pela Declaração de Retificação n.º14/2007, de 15 de fevereiro (retifica n.º2, do artigo 47.º), alterado por Lei n.º64-B/2011, de 30 de dezembro (Orçamento do Estado para 2012) (altera os artigos 4.º, 8.º, 14.º, 25.º e 42.º e suspende no ano de 2012 o cumprimento do disposto no artigo 29º bem como das demais disposições que contrariem o disposto no n.º1, do artigo 55.º da LOE 2012, suspende igualmente no ano de 2012 o cumprimento do previsto nos n.º4 e n.º7 do artigo 32.º, determinando também que a alteração ao artigo 29.º da presente lei, introduzida pelo artigo 47.º da Lei n.º55-A/2010, de 31 de dezembro, é retroativamente aplicável ao ano de 2009 para efeitos de cálculo na participação dos impostos do Estado no ano de 2012), pela Lei n.º55-A/2010, de 31 de dezembro (Orçamento do Estado para 2011) (suspende em 2011 o cumprimento do disposto no artigo 29.º e dá-lhe nova redação e determina que fica suspenso em 2011 o cumprimento do previsto nos n.º4 e n.º7 do artigo 32.º), pela Lei n.º3-B/2010, de 28 de abril (Orçamento do Estado para 2010) (altera o artigo 27.º, sendo que, sem prejuízo do disposto no n.º 5 do artigo 27.º, em 2010 a repartição dos recursos públicos entre os municípios deve considerar o cálculo obtido nos anos de 2008 e 2009 pela aplicação do n.º4, dispõe que, em 2010, em concretização do previsto na Resolução do Conselho de Ministros n.º2/2010, de 13 de janeiro, e relativamente às situações aí referidas, são excecionados dos limites de endividamento previstos nos artigos 37.º e 39.º da Lei n.º2/2007, de 15 de janeiro, os empréstimos destinados ao financiamento das obras necessárias à reposição das infraestruturas e equipamentos municipais afetados e determina ainda excecionam-se dos limites de endividamento previstos na presente lei, os empréstimos destinados ao financiamento de investimentos no âmbito da Iniciativa Operações de Qualificação e Reinserção

Urbana de Bairros Críticos, bem como para aquisição de fogos ao IHRU, I. P., os quais devem ser previamente autorizados por despacho do membro do Governo responsável pela área das finanças), pela Lei n.º67-A/2007, de 31 de dezembro (Orçamento do Estado para 2008) (altera o artigo 36.º), pela Lei n.º22-A/2007, de 29 de junho [Reforma da tributação automóvel (2007)] (altera o artigo 10.º), e revogado pela Lei n.º22/2012, de 30 de maio (revoga o artigo 33º).

Este sistema contabilístico que segue, no seu essencial, as regras e princípios da contabilidade pública, revelando as operações que decorrem do conjunto de actos administrativos realizados pelo município, como sejam: o tratamento e registo das operações de arrecadação de receitas e a realização de despesas, preparação, controlo, detecção de desvios, elaboração de alterações e revisões, preparação da conta e apuramento do saldo final do exercício, tendo em conta os fins de natureza política e administrativa prosseguida, não havendo preocupações do lucro mas sim do interesse público.

A principal função da contabilidade pública é garantir o controlo da legalidade, não consistindo apenas no registo dos factos patrimoniais à medida que eles ocorrem, mas também na expressão do conjunto de regras e princípios jurídicos que fundamentam toda a gestão económico-financeira dos organismos públicos.

Com aplicação do POCAL, procurou-se aproximar a contabilidade pública/autárquica das directrizes próprias da contabilidade empresarial, por forma a promover a obtenção de informações indispensáveis à gestão da entidade, nomeadamente da sua situação patrimonial, dos resultados obtidos e à formulação de políticas de planeamento e controlo das suas diversificadas actividades.

O novo sistema contabilístico aplicado nas autarquias locais e preconizado pelo POCAL incorpora, de forma integrada, três grandes subsistemas: Contabilidade Orçamental, Patrimonial e de Custos.

No cumprimento do calendário estabelecido legalmente, o Município de Sabrosa aprovou o Sistema de Controlo Interno (SCI), em 8 de janeiro de 2013, que faz parte integrante da presente conta de gerência.

Desde sempre este Município adoptou, em exclusividade, o sistema contabilístico preconizado pelo POCAL.

A contabilidade deste município é processada informaticamente através de um sistema de informação integrado que permite que a informação de diferentes aplicações informáticas seja recolhida pela aplicação "POCAL".

Com a implementação do POCAL, pretendeu esta autarquia local, implementar um sistema integrado de gestão operacional e de tratamento de informação económico-financeira, assente, fundamentalmente, na interligação de todas as aplicações informáticas de cariz administrativo, que permitisse uma melhoria significativa dos procedimentos (circulação documental) bem como, do controlo operacional dos procedimentos.

O sistema informático, assenta principalmente na partilha por todas as aplicações, de um conjunto de bases de dados informativas sobre, principalmente, os contribuintes e fornecedores.

Este sistema permite ainda a contabilização automática em todas as fases de um processo de despesa e/ou de receita, nos respectivos subsistemas da económica e patrimonial.

8.2 Notas ao Balanço e à Demonstração de Resultados

8.2.1 Indicação e justificação das disposições do POCAL que, em casos excepcionadas, devidamente fundamentados e sem prejuízo do legalmente estabelecido, tenham sido derrogadas e dos respectivos efeitos no Balanço e Demonstração de Resultados, tendo em vista a necessidade de estes darem uma imagem verdadeira e apropriada do Ativo, do Passivo e dos Resultados da Autarquia Local.

As demonstrações financeiras foram elaboradas de acordo com as disposições do POCAL. Foram criadas as condições necessárias para proceder, no que respeita à valorização do Ativo Circulante, à contabilização em balanço das existências em armazém, efetuando-se a integração informática da aplicação SIGMA, de forma a efetuar-se uma valorimetria sistemática e criteriosa das existências.

8.2.2 Indicação e comentário das contas do Balanço e da Demonstração de Resultados cujos conteúdos não sejam comparáveis com os do exercício anterior.

Na sequência da actualização do plano de contas para o ano contabilístico de 2011 conforme disponibilização da DGAL, detectou-se que as contas 27.4... (Proveitos diferidos) apresentavam sempre o mesmo valor, por não se estar a efectuar a correcta contabilização dos subsídios/transferências para investimentos de Ativos amortizáveis, provenientes de entidades exteriores. Pelo que se efectuou a regularização das contas 27.4... e 26.8.2.3... (fundos comunitários) por contrapartida da 59 (Resultados transitados), bem como da respectiva regularização dos financiamentos para investimento já inventariados no património.

Foram igualmente constituídas provisões para cobrança duvidosa, provisões para riscos e encargos, bem como a constituição dos acréscimos e diferimentos, dando-se assim cumprimento integral ao princípio da especialização dos exercícios.

8.2.3 Critérios valorimétricos utilizados relativamente às várias rubricas do Balanço e Demonstração de Resultados, bem como métodos de cálculo respeitantes aos ajustamentos de valor, designadamente amortizações e provisões.

As dívidas de e a terceiros são expressas pelas importâncias constantes dos documentos que as titulam.

As amortizações são calculadas em função do seu período de vida útil, e é utilizado o método das quotas constantes e as taxas aplicadas são as constantes da Portaria n.º671/2000, de 17 de abril.

8.2.4 Cotações utilizadas para a conversão em moeda portuguesa das operações registadas em contas incluídas no balanço e na demonstração de resultados originariamente expressas em moeda estrangeira.

Todas as operações registadas em contas incluídas no balanço e na demonstração de resultados foram expressas em euros, pelo que não se recorreu a cotações para conversão de moeda.

8.2.5 Situações em que o Resultado do Exercício foi afectado.

- a) Para efeitos de avaliação e actualização, os bens do imobilizado corpóreo e os bens do domínio público da autarquia encontram-se registados ao custo de aquisição ou produção, incluindo o IVA suportado e que não é dedutível, com excepção dos bens imobilizados relativos à água, cujo IVA é dedutível, razão pela qual se inventariam sem IVA;
- b) Os investimentos financeiros encontram-se registados ao preço de aquisição;
- c) As existências já têm um critério de valorimetria definido;
- d) As dívidas de e a terceiros são expressas pelas importâncias constantes dos documentos que as titulam;
- e) As disponibilidades de caixa e de depósitos exprimem os montantes dos meios de pagamento e dos saldos de todas as contas de caixa e de depósitos;
- f) As amortizações são calculadas em função da vida útil de cada tipo de bem e, para tal, é utilizado o método das quotas constantes e as taxas aplicadas são aquelas constantes da Portaria n.º671/2000, de 17 de abril, e Decreto Regulamentar n.º25/2009, de 14 de setembro, alterado pela Lei n.º64-B/2011 (OE 2011), de 30 de dezembro;

Foram efectuados movimentos de correcção no que diz respeito a amortizações. Tais movimentos respeitam à regularização de amortizações provenientes de autos de recepção provisória de que se teve conhecimento no presente ano, mas o início para efeitos de cálculo de amortizações reporta a anos anteriores. Assim, inventariaram-se os bens no ano corrente com a respectiva regularização das amortizações de anos anteriores, contabilizados na conta 59. De salientar que estes movimentos não tiveram por base mudanças relativas a métodos de cálculo.

- g) As situações descritas no ponto 8.2.2 do presente relatório.

8.2.6 Comentário às contas 431 – Despesas de Instalação e 432 – Despesas de Investigação e Desenvolvimento.

A conta 43 – Imobilizações incorpóreas contém montantes referentes a projectos para investimento.

8.2.7 Movimentos ocorridos nas rubricas do Ativo Imobilizado constantes no Balanço e nas respectivas Amortizações e Provisões, de acordo com os quadros seguintes.

- Imobilizado Bruto e amortizações – Ver mapas em anexo

8.2.8 Cada uma das rubricas dos mapas atrás referidos, deverá ser desagregada de modo que sejam evidenciadas as seguintes informações:

Descrição do Ativo Imobilizado.

Esta descrição assim como as respectivas amortizações, com as rubricas desagregadas e restante informação é efetuada no Mapa de Amortizações, previstos no CIBE.

- Alienações, Transferências e Abates de elementos do Ativo Imobilizado, no exercício, devidamente justificados.

Mapa do ativo bruto (Ver mapa em anexo).

- Valores Líquidos dos elementos do Ativo Imobilizado.

Mapa do ativo bruto e de amortizações e provisões - Ver mapas em anexo

8.2.9 Indicação dos custos incorridos no exercício e respeitantes a empréstimos obtidos para financiar imobilizações, durante a construção, que tenham sido capitalizados nesse período.

B 1. Limites ao endividamento no âmbito da Lei das Finanças Locais:

Limite Endividamento:

Curto Prazo [(1+2+3+4)*10% LFL]	<u>535.839,72</u>	Médio e Longo Prazo (1+2+3+4)	<u>3.875.318,17</u>
Endividamento Líquido [(1+2+3+4)*125%]	<u>6.697.996,46</u>		

C. Limites ao endividamento da autarquia para o ano corrente (Lei do Orçamento do Estado):

Limite Endividamento:

Limite EL2012 (art.º 66.ºOE/2012)	<u>2.525.007,80</u>	Limite EMLP2012 (art.º 66.ºOE/2012)	<u>3.875.318,02</u>
-----------------------------------	---------------------	-------------------------------------	---------------------

D. Endividamento líquido e de médio e longo prazos da autarquia:

(em euros)

Data de reporte	Limites ao endividamento 2012		Endividamento				Capital em dívida excepcionado	
	Líquido	Médio e longo prazos	Líquido (Sem Excepcionado)	Activos financeiros	Passivos financeiros	Médio e longo prazos	Empréstimos	Dívida à EDP
	1	2	3	4	5	6	7	8
01-01-2012	2.525.008	3.875.318	4.870.336	1.758.971	7.737.899	3.284.490	1.308.592	
4.º Trimestre			3.402.880	1.501.449	6.096.504	2.783.284	1.192.174	

Data de reporte	Excesso de Endividamento		Margem de Endividamento		Variação no excesso de endividamento	
	Líquido	Médio e longo prazos	Líquido	Médio e longo prazos	Líquido	Médio e longo prazos
	9=3-1	10=6-2	11=1-3	12=2-6	(01-01-2012 versus 4.º Trimestre)	
01-01-2012	2.145.328			563.828		
4.º Trimestre	877.873			1.082.034	-59,08%	

Fonte: <http://www.portalautarquico.pt/portalautarquico>

Os dados apresentados na tabela supra não estão atualizados porque, relativamente ao endividamento, os valores constantes do cálculo apresentado não refletem os dados já homologados pelo Tribunal de Contas e que aguardam a respetiva regularização por parte da DGAL. Este procedimento de acerto, relativo aos exercícios económicos de 2010 e 2011 é de extrema importância, pois, para além de revelar a verdade dos números afetar positivamente a situação desta autarquia neste domínio.

8.2.10 Indicação dos diplomas legais nos termos dos quais se baseou a reavaliação dos bens do Imobilizado.

Não se verificou.

8.2.11 Elaboração de um quadro discriminativo das reavaliações.

Não aplicável, uma vez que não se verificou o ponto anterior.

8.2.12 Relativamente às Imobilizações corpóreas e em curso, deve indicar-se o valor global, para cada uma das contas, de:

- **Imobilizações em poder de terceiros, incluindo bens de domínio público cedidos por contrato de concessão, em conformidade com o estabelecido no presente diploma.**

As constantes no seguinte quadro.

Designação	Entidade	Deliberação
Escola Primaria de Paredes	ACSRDPP (As. Cult. Social. Rec. Desportiva de Paredes)	27/11/2009
Escola Primaria de Roalde	A. Termos de Roalde – St.ª Maria Madalena e APPACDM	25/08/2009 - 23/10/2007
Escola Primaria de Vilarinho de S. Romão	APPCDM	23/10/2007
Escola Primaria de S. Cristóvão	Associação Social Cultural e Desportiva de S. Cristóvão	13/07/2010
Edifício da Junta de Freguesia Ex-Edifício da GNR	Sabrosa XXI	14/09/2010
Ex-Escola Preparatória de Sabrosa	Associação Douro Histórico	09/04/2010
Edifício Antigo Matadouro	António Vilela Fonseca Pinto	25/08/2009
Habitação em Donelo	José Joaquim Santos	28/07/2009
Ex-edifício da GNR	GNR	1980
Edifício Fonte Luminosa	Luis Manuel Varela Macedo	12/06/2006

- **Imobilizações implantadas em propriedade alheia.**

Não aplicável.

- **Imobilizações reversíveis.**

Não aplicável.

8.2.13 Indicação dos bens utilizados em regime de locação financeira, com menção dos respetivos valores contabilísticos.

Os constantes no seguinte quadro, salientando-se que no ano de 2012 não foi adquirido nenhum bem em regime de locação financeira.

Designação	Data do contrato
Autocarro Renault Master Grand Confort	2009 / 03 / 20
Renault Trafic Pack Clim L1H1.2	2009 / 03 / 20
Autocarro Voivo B9R	2010 / 09 / 05

8.2.14 Relação dos bens do imobilizado que não foi possível valorizar, com indicação das razões dessa impossibilidade.

Bens que para além de se encontrarem incompletos não estão afectos à atividade do município (servirão apenas para futura exposição e/ou futuro museu), considerando-se que o seu valor é nulo.

Ver mapa geral de bens em anexo.

8.2.15 Identificação dos bens de domínio público que não são objecto de amortização e identificação das respectivas razões.

Conforme mapa anexo os bens de domínio público não amortizáveis correspondem aos terrenos destinados a equipamentos públicos, zonas verdes ou de lazer e/ou monumentos.

8.2.16 Designação e sede das entidades participadas, com a indicação da parcela detida, bem como dos capitais próprios ou equivalente e do resultado do último exercício em cada uma dessas entidades, com menção desse exercício.

Denominação Social	Sede	Participação	Capital próprio	Resultado Líquido
Águas de Trás-os-Montes	Avenida Osnabruck, 29 5000-427 VILA REAL	€115.288,00	€680.119,96	€-1.402.735,94
Dourogás*	Rua 31 de Agosto, 12 5000-305 VILA REAL	€1.565,00	€1.536.897,97	€400,00,00
Sonorgás*	Rua 31 de Agosto, 12 5000-305 VILA REAL	€1.560,00	€16.481.679,91	€1.000.000,00

* Dados de 2010, por não ter sido enviado os elementos necessários, apesar de solicitados em devido tempo.

8.2.17 Relativamente aos elementos incluídos nas contas "Títulos negociáveis" e "Outras Aplicações de tesouraria", indicação, quando aplicável, da natureza, entidades, quantidades e valores de Balanço.

O Município de Sabrosa não dispõe de investimentos em Títulos Negociáveis e Outras Aplicações de Tesouraria.

8.2.18 Descriminação da conta "Outras Aplicações Financeiras", com indicação, quando aplicável, da natureza, entidades, quantidades e valores nominais e valores de Balanço.

O Município de Sabrosa não dispõe de Outras Aplicações Financeiras.

8.2.19 Indicação Global, por categorias de bens, das diferenças, materialmente relevantes, entre os custos de elementos do Ativo Circulante, calculados de acordo com os critérios valorimétricos adaptados, e as quantias correspondentes aos respectivos preços de mercado.

Não aplicável.

8.2.20 Fundamentação das circunstâncias especiais que justificaram a atribuição a elementos do Ativo circulante de um valor inferior ao mais baixo do custo ou do mercado.

Nada a referir.

8.2.21 Indicação e justificação das provisões extraordinárias respeitantes a elementos do Ativo circulante, relativamente aos quais, face a uma análise comercial razoável, se prevejam descidas estáveis provenientes de flutuações de valor.

Não aplicável.

8.2.22 Valor global das dívidas de cobrança duvidosa incluídas em cada uma das rubricas de dívidas de terceiros constantes do balanço.

As dívidas de cobrança duvidosa, inscritas no Balanço, encontram-se registadas exclusivamente na rubrica 218-Clientes, Contribuintes e Utentes de cobrança duvidosa e respeitam a fornecimento de água.

8.2.23 Valor global das dívidas Ativas e Passivas, respeitantes ao pessoal da Autarquia Local.

Não existem dívidas activas ou passivas para com o pessoal da autarquia.

8.2.24 Quantidade e valor nominal de obrigações e de outros títulos emitidos pela entidade, com a indicação dos direitos que conferem.

Não aplicável.

8.2.25 Discriminação das dívidas incluídas na conta "Estado e outros entes públicos", em situação de mora.

Não existem dívidas em mora incluídas na conta Estado e Outros Entes Públicos.

8.2.26 Descrição desagregada das responsabilidades, por garantias e caucões prestadas e recibos para cobrança

ENTIDADE	CM	PARA OS CUBOS DE CUBOS	ANO 2012		ANO 2013		ANO 2014	
			DEBITO	CREDITO	DEBITO	CREDITO	DEBITO	CREDITO
69		CUBOS DE RECURSOS	592.254,22	592.254,22	592.692,73	592.692,73		
69.1		CUBOS E DEPOSITOS DE GARANTIA	592.254,22	577.635,75	592.692,73	592.692,73		
69.1.1		PARA PROVEDORES DE FUNDOS	200,50	200,50	55,00	55,00		
69.1.1.1		F.A.- CAUCOES PRESTADOS		200,50		55,00		145,50
69.1.1.2		F.B.- CAUCOES AUTOMÁTICAS						
69.1.1.3		F.C.- CAUCOES PRESTADOS						
69.1.1.4		CONTABILIZADA	200,50		55,00		507,50	
69.1.1.5		DE INVESTIMENTOS E OPERACIONES	376.730,50	376.730,50	376.692,20	376.692,20		
69.1.1.6		F.F.- CAUCOES PRESTADOS		376.730,50		376.692,20		400.305,00
69.1.2.1		F.F.- CAUCOES AUTOMÁTICAS						
69.1.2.2		F.F.- CAUCOES AUTOMÁTICAS			50.705,24		50.705,24	
69.1.2.3		CONTABILIZADA	376.730,50		50.705,24		50.705,24	
69.1.3		PARA RESERVAÇÃO DE FUNDOS (PROVEDORES E OUTROS)						
69.1.3.1		DE CAUCOES PRESTADOS						
69.1.3.2		DE CAUCOES AUTOMÁTICAS						
69.1.3.3		DE CAUCOES PRESTADOS						
69.1.3.4		CONTABILIZADA						
69.1.4		DE INVESTIMENTOS E OPERACIONES						
69.1.4.1		F.S.- CAUCOES PRESTADOS						
69.1.4.2		F.S.- CAUCOES AUTOMÁTICAS						
69.1.4.3		F.S.- CAUCOES AUTOMÁTICAS						
69.1.4.4		CONTABILIZADA						
69.2		RECEITAS VARIÁVEIS	15.209,14	15.209,14	4,50	4,50		
69.2.1		RECEITAS DE FUNDOS AUTOMÁTICOS	15.209,14	15.209,14	2,50	2,50		
69.2.1.1		RECEITAS AUTOMÁTICAS - SEM RESERVAÇÃO					15.206,14	
69.2.1.2		RECEITAS AUTOMÁTICAS						3,00
69.2.1.3		RECEITAS AUTOMÁTICAS						1,00
69.2.1.4		RECEITAS AUTOMÁTICAS		15.209,14				15.207,64
69.2.2		RECEITAS VARIÁVEIS DE OUTROS ENTES PÚBLICOS			2,00	2,00		
69.2.2.1		RECEITAS VARIÁVEIS			1,70	1,70		
69.2.2.2		RECEITAS VARIÁVEIS						1,30
69.2.2.3		RECEITAS VARIÁVEIS						1,70
69.2.2.4		CONTABILIZADA			1,70		1,70	
		TOTAL ...	592.254,22	592.254,22	592.692,73	592.692,73		

8.2.27 Desdobramento das contas de provisões acumuladas explicitando os movimentos ocorridos no exercício.

Não existiram movimentos.

8.2.28 Explicitação e justificação dos movimentos ocorridos no exercício de cada uma das contas da Classe 5 "Fundo Patrimonial", constantes do balanço.

Não se verifica.

8.2.29 Demonstração do custo das mercadorias vendidas e das matérias consumidas

Conforme mapa anexo

8.2.30 Demonstração da variação da produção

Conforme mapa anexo

8.2.31 Demonstração de resultados financeiros

DEMONSTRAÇÃO DE RESULTADOS FINANCEIROS

ANO 2016

ENTIDADE: CM - Município de Sabrosa - Câmara Municipal | Janeiro - Rectificação | Pág. 1

CUSTOS E PERDAS	EXERCÍCIOS		REVENHOS E GANHOS	EXERCÍCIOS	
	N	N - 1		N	N - 1
631 - JUROS RECEBIDOS	157.870,19	106.204,69	781 - JUROS RECEBIDOS	1.051,09	1.041,89
632 - PERDAS DE UNIDADES FINANCEIRAS			782 - GANHOS DE UNIDADES PARTICIPADAS		
633 - MODIFICAÇÕES ORÇAMENTÁRIAS DE IMÓVEIS			783 - REAJUSTOS DE IMÓVEIS		
634 - PERDAS PARA EXERCÍCIOS ANTERIORES			784 - REAJUSTOS DE PARTICIPAÇÕES DE CAPITAL		
635 - MODIFICAÇÕES DE CÂMBIO DESVALORIZADAS			785 - PERDAS DE CÂMBIO MONETÁRIAS		
637 - PERDAS DE ALIQUOTAÇÃO DE APLICAÇÕES DE TERCEIRAS			786 - INDIC. DE PER. INFLACIONÁRIO		
638 - OUTROS CUSTOS E GANHOS FINANCEIROS	20,00	5.094,87	787 - GANHOS NA ALIQU. ARBIT. TERCEIRAS		
RESULTADOS FINANCEIROS	-158.949,70	-112.639,47	788 - OUTROS CUST. E GANHOS FINANCEIROS		
Total	1.052,99	2.641,89	Total	1.052,99	2.641,89

8.2.32 Demonstração dos resultados extraordinários

DEMONSTRAÇÃO DE RESULTADOS EXTRAORDINÁRIOS

ANO 2016

ENTIDADE: CM - Município de Sabrosa - Câmara Municipal | Janeiro - Rectificação | Pág. 1

CUSTOS E PERDAS	EXERCÍCIOS		REVENHOS E GANHOS	EXERCÍCIOS	
	N	N - 1		N	N - 1
691 - TIRABILIDADES DE BENTAL CONCRETAS	152.592,00	216.152,79	791 - RESTITUIÇÃO DE IMPOSTOS		
692 - DÍVIDAS RECORRÁVEIS			792 - RECUPERAÇÃO DE DÉBITOS	4,00	
693 - PERDAS DE EXISTÊNCIAS			793 - GANHOS DE EXISTÊNCIAS	3.710,88	37.057,33
694 - PERDAS EM INVALIDIDADES		54.147,61	794 - GANHOS IMOBILIZAÇÕES	174.470,00	150.201,00
695 - MORTAS E INVALIDIDADES	105,00	100,00	795 - BENEFÍCIOS FISCAL. CONTABILIZ.	4.591,70	6.590,00
696 - AVANÇOS AMORAL. PROFIÇÕES			796 - PERDAS AMORAL. PROFIÇÕES		
697 - OPERAÇÃO DEB. EXERC. ANTERIORES	388.393,04	1.002,36	797 - OPERAÇÕES NEGAT. EXERC. ANTERIORES	6.340,74	7.327,64
698 - OUTROS CUSTOS E PERDAS EXTRAORDINÁRIOS	1.000,36	80.901,47	798 - OUTROS EXERC. GANHOS EXTRAORDINÁRIOS	889.421,82	182.612,20
RESULTADOS EXTRAORDINÁRIOS	542.091,62	234.461,64	Total	879.205,94	364.776,87
Total	879.205,94	364.776,87			



Rubricas	Saldo Inicial	Reavaliação/ ajustamento	Aumentos	Alienações	Transferências e abates	Saldo Final
41 INVESTIMENTOS FINANCEIROS	118.413,00					118.413,00
41.1 Partes de capital	118.413,00					118.413,00
41.1.1 Associações de municípios						
41.1.1.1 ANMP - Assoc. Nacional de Municípios Portugueses						
41.1.2 Empresas municipais e intermunicipais						
41.1.2.1 E.H.A.T.B., S.A.						
41.1.2.2 R.E.S.A.T., S.A.						
41.1.2.3 Parques da EDP, S.A.						
41.1.3 Empresas privadas ou cooperativas	118.413,00					118.413,00
41.1.3.1 Águas de Trás-os-Montes e Alto Douro	115.288,00					115.288,00
41.1.3.2 Dourogás	1.565,00					1.565,00
41.1.3.3 Sonorgás	1.560,00					1.560,00
41.1.4 Empresas do sector empresarial do Estado						
41.1.4.1 POLIS						
41.1.4.9 Outras						
41.1.9 Outras						
41.2 Obrigações e títulos de participação						
41.2.1 Empresas municipais e intermunicipais						
41.4 Investimentos em imóveis						
41.4.1 Terrenos e recursos naturais						
41.4.2 Edifícios e outras construções						
41.4.2.1 Edifícios						
41.4.2.2 Outras construções						
41.5 Outras aplicações financeiras						
41.5.1 Depósitos em instituições financeiras						
41.5.2 Títulos de dívida pública						
41.5.3 Outros títulos						
42 IMOBILIZAÇÕES CORPÓREAS	22.595.769,25		143.301,61			22.739.070,86
42.1 Terrenos e recursos naturais	2.974.300,27		60.000,00			3.034.300,27
42.2 Edifícios e outras construções	17.490.359,49		30.956,45			17.521.315,94
42.2.1 Edifícios	15.453.910,48		29.774,63			15.483.685,11
42.2.1.01 Habitação	1.634.007,10					1.634.007,10
42.2.1.02 Instalações de Serviços	5.581.159,99		23.370,00			5.604.529,99
42.2.1.03 Instalações desportivas e recreativas	795.259,38		6.404,63			801.664,01
42.2.1.04 Mercados e instalações de fiscalização sanitária	1.031.513,00					1.031.513,00
42.2.1.05 Creches						
42.2.1.06 Escolas	3.814.375,80					3.814.375,80
42.2.1.07 Lares de terceira idade						
42.2.1.08 Outros	2.597.595,21					2.597.595,21
42.2.1.09 Hardware Informatico						
42.2.1.10 Software Informatico						
42.2.2 Outras construções	2.036.449,01		1.181,82			2.037.630,83
42.2.2.01 Viadutos, arruamentos e obras complementares						
42.2.2.02 Esgotos						
42.2.2.03 Iluminação pública	74.951,69		564,47			75.516,16
42.2.2.04 Parques e jardins						
42.2.2.05 Instalações desportivas e recreativas	585.588,99		115,63			585.704,62
42.2.2.06 Captação, tratamento e distribuição de água						
42.2.2.07 Viação rural						
42.2.2.08 Sinalização e trânsito	72.536,71		501,72			73.038,43
42.2.2.09 Infra-estruturas para distr. de energia eléctrica	1.051.098,25					1.051.098,25
42.2.2.10 Infra-estruturas p/ tratamento de resíduos sólidos						
42.2.2.11 Cemitérios						
42.2.2.12 Outras	252.273,37					252.273,37
42.3 Equipamento básico	710.858,21					710.858,21
42.3.0 Equipamento básico						
A transportar	20.583.072,76		90.956,45			20.674.029,21
Total	20.583.072,76		90.956,45			20.674.029,21

Rubricas		Saldo Inicial	Reavaliação/ ajustamento	Aumentos	Alienações	Transferências e abates	Saldo Final
Transporte		20.583.072,76		90.956,45			20.674.029,21
42.3.1	Software	43.876,61					43.876,61
42.3.9	Outros	666.981,60					666.981,60
42.4	Equipamento de transporte	580.280,37		13.310,81			593.591,18
42.5	Ferramentas e utensílios	26.877,32		33.125,99			60.003,31
42.6	Equipamento administrativo	451.675,86		751,41			452.427,27
42.6.0	Equipamento administrativo						
42.6.1	Software	98.541,57		751,41			99.292,98
42.6.9	Outros	353.134,29					353.134,29
42.7	Taras e vasilhame						
42.9	Outras imobilizações corpóreas	361.417,73		5.156,95			366.574,68
43	IMOBILIZAÇÕES INCORPÓREAS	985.338,03		34.889,40			1.020.227,43
43.1	Despesas de instalação	15.682,50					15.682,50
43.2	Despesas de investigação e de desenvolvimento	969.655,53		34.889,40			1.004.544,93
43.3	Propriedade industrial e outros direitos						
43.9	Outras						
44	IMOBILIZAÇÕES EM CURSO	1.192.924,78		225.630,32		123.513,56	1.295.041,54
44.1	Imobilizações em curso de investimentos financeiro						
44.1.1	Partes de capital						
44.1.2	Obrigações e títulos de participação						
44.1.4	Investimentos em imóveis						
44.1.5	Outras aplicações financeiras						
44.2	Imobil. em curso de imobilizações corpóreas	88.845,30		113.773,89		6.404,63	196.214,56
44.2.1	Terrenos e recursos naturais - NÃO UTILIZAR						
44.2.2	Edifícios e outras construções	88.845,30		113.773,89		6.404,63	196.214,56
44.2.2.1	Edifícios	8.503,01		104.378,82		6.404,63	106.477,20
44.2.2.1.01	Habituação						
44.2.2.1.02	Instalações de serviços						
44.2.2.1.03	Instalações desportivas e recreativas			6.404,63		6.404,63	
44.2.2.1.04	Mercados e instalações de fiscal.sanitária						
44.2.2.1.05	Creches						
44.2.2.1.06	Escolas	6.596,51					6.596,51
44.2.2.1.07	Lares de terceira idade						
44.2.2.1.08	Outros edifícios	1.906,50		97.974,19			99.880,69
44.2.2.2	Outras construções	80.342,29		9.395,07			89.737,36
44.2.2.2.01	Viadutos, arruamentos e obras complementares	33.963,78		9.225,00			43.188,78
44.2.2.2.02	Esgotos	12.967,62					12.967,62
44.2.2.2.03	Iluminação pública			170,07			170,07
44.2.2.2.04	Parques e jardins						
44.2.2.2.05	Instalações desportivas e recreativas						
44.2.2.2.06	Captação, tratamento e distribuição de água						
44.2.2.2.07	Viação rural						
44.2.2.2.08	Sinalização e trânsito						
44.2.2.2.09	Infraestruturas p/distrib. de energia eléctrica	33.410,89					33.410,89
44.2.2.2.10	Infraestruturas p/tratam.de resíduos sólidos						
44.2.2.2.11	Cemitérios						
44.2.2.2.12	Outras						
44.2.3	Equipamento básico						
44.2.4	Equipamento de transporte						
44.2.5	Ferramentas e utensílios						
44.2.6	Equipamento administrativo						
44.2.7	Taras e vasilhame						
44.2.9	Outras imobilizações corpóreas						
44.3	Imobilizações em curso de imobilizações incorpóreas						
44.3.1	Despesas de instalação						
44.3.2	Despesas de investigação e de desenvolvimentos						
44.3.3	Propriedade industrial e outros direitos						
44.3.4	Aquisição de serviços						
44.5	Imobilizações em curso de bens de domínio publico	1.104.079,48		111.856,43		117.108,93	1.098.826,98
44.5.1	Terrenos e recursos naturais						
44.5.2	Edifícios						
44.5.3	Outras construções e infra-estruturas			77.343,09			77.343,09
A transportar		23.788.365,58		291.964,90		6.404,63	24.073.925,85
Total		23.788.365,58		291.964,90		6.404,63	24.073.925,85

Rubricas	Saldo Inicial	Reavaliação/ ajustamento	Aumentos	Alienações	Transferências e abates	Saldo Final
Transporte	23.788.365,58		291.964,90		6.404,63	24.073.925,85
44.5.3.1 Instalações desportivas e recreativas						
44.5.3.2 Creches						
44.5.3.3 Escolas						
44.5.3.9 Outros			77.343,09			77.343,09
44.5.4 Bens do património histórico, artístico e cultural						
44.5.5 Outros bens de domínio público	1.104.079,48		34.513,34		117.108,93	1.021.483,89
44.5.5.0 CONSTRUÇÕES DIVERSAS- IMO. CURSO - B. DOM. PÚBLICO	1.104.079,48		34.513,34		117.108,93	1.021.483,89
44.5.5.0.01 Viadutos, arruamentos e obras complementares	633.274,14		29.442,43		87.590,05	575.126,52
44.5.5.0.02 Esgotos	188.729,43		4.692,12			193.421,55
44.5.5.0.03 Iluminação pública			378,79			378,79
44.5.5.0.04 Parques e jardins						
44.5.5.0.05 Instalações desportivas e recreativas						
44.5.5.0.06 Captação, tratamento e distribuição água	3.673,63					3.673,63
44.5.5.0.07 Viação rural	250.453,35				29.518,88	220.934,47
44.5.5.0.08 Infraestruturas p/distribuição energia eléctrica	25.293,11					25.293,11
44.5.5.0.09 Infraestruturas p/tratamento resíduos solidos	2.655,82					2.655,82
44.5.5.1 OUTRAS CONST. DIVERSAS- IMOB. CURSO - B. DOM. PÚBLICO						
44.5.5.1.09 Outras						
44.6 Adiantamentos por conta de bens de dominio publico						
44.7 Adiantamentos por conta de investimentos financeir						
44.8 Adiantamentos por conta de imobilizações corporeas						
44.9 Adiantamentos por conta imobilizações incorporeas						
45 BENS DE DOMÍNIO PÚBLICO	52.304.682,11		91.986,05			52.396.668,16
45.1 Terrenos e recursos naturais	119.102,97		4.396,00			123.498,97
45.2 Edifícios						
45.3 Outras construções e infraestruturas						
45.3.1 Instalações desportivas e recreativas						
45.3.2 Creches						
45.3.3 Escolas						
45.3.9 Outros						
45.4 Infraestruturas e equipamentos de natureza militar						
45.5 Bens do património histórico, artist. e cultural						
45.9 Outros bens de domínio público	52.185.579,14		87.590,05			52.273.169,19
45.9.0 CONSTRUÇÕES DIVERSAS	52.108.840,74		87.590,05			52.196.430,79
45.9.0.1 Viadutos, arruamentos e obras complementares	6.508.655,60		87.590,05			6.596.245,65
45.9.0.2 Esgotos	6.127.490,15					6.127.490,15
45.9.0.3 Iluminação pública - Rede Aerea						
45.9.0.4 Parques e jardins	599.536,60					599.536,60
45.9.0.5 Instalações desportivas e recreativas						
45.9.0.6 Captação, tratamento e distribuição água	5.911.118,25					5.911.118,25
45.9.0.7 Viação rural	32.962.040,14					32.962.040,14
45.9.0.8 Infraestruturas p/distribuição energia eléctrica						
45.9.0.9 Infraestruturas p/tratamento resíduos solidos						
45.9.1 OUTRAS CONSTRUÇÕES DIVERSAS	76.738,40					76.738,40
45.9.1.9 Outro	76.738,40					76.738,40
Total	77.197.127,17		495.807,38		123.513,56	77.569.420,99

Rubricas	Saldo Inicial	Reforço	Regularizações	Saldo Final
46 AMORTIZAÇÕES ACUMULADAS	34.997.701,98	3.280.974,10		38.278.676,08
46.1 De investimentos em imóveis				
46.1.1 Terrenos e recursos naturais				
46.1.2 Edifícios e outras construções				
46.1.2.1 Edifícios				
46.1.2.2 Outras construções				
46.2 De imobilizações corpóreas	3.936.111,29	500.395,46		4.436.506,75
46.2.1 Terrenos e recursos naturais				
46.2.2 Edifícios e outras construções	2.505.622,27	354.450,16		2.860.072,43
46.2.2.1 Edifícios	634.507,76	92.595,37		727.103,13
46.2.2.2 Outras construções	1.577.029,35	170.078,52		1.747.107,87
46.2.2.3 Instalação de Serviços	43.418,72	42.752,63		86.171,35
46.2.2.9 Outras	250.666,44	49.023,64		299.690,08
46.2.3 Equipamento básico	479.928,30	50.514,34		530.442,64
46.2.3.0 Equipamento básico				
46.2.3.1 Software	43.876,61			43.876,61
46.2.3.9 Outros	436.051,69	50.514,34		486.566,03
46.2.4 Equipamento de transporte	310.889,47	44.174,58		355.064,05
46.2.5 Ferramentas e utensílios	20.881,41	10.632,61		31.514,02
46.2.6 Equipamento administrativo	365.216,71	29.659,15		394.875,86
46.2.6.0 Equipamento administrativo				
46.2.6.1 Software	90.419,00	5.424,21		95.843,21
46.2.6.2 Outros				
46.2.6.9 Outros	274.797,71	24.234,94		299.032,65
46.2.7 Taras e vasilhame				
46.2.8 Equipamento Informático				
46.2.8.1 Hardware				
46.2.8.2 Software				
46.2.9 Outras imobilizações corpóreas	253.573,13	10.964,62		264.537,75
46.3 DE IMOBILIZAÇÕES INCORPORADAS	684.111,91	185.746,93		869.858,84
46.3.1 Despesas de instalação	5.227,50	5.227,50		10.455,00
46.3.2 Despesas de investigação e de desenvolvimento	678.884,41	180.519,43		859.403,84
46.3.3 Propriedade industrial e outros direitos				
46.5 De bens de domínio público	30.377.478,78	2.594.831,71		32.972.310,49
46.5.1 Terrenos e recursos naturais				
46.5.2 Edifícios				
46.5.3 Outras construções e infraestruturas				
46.5.4 Infraestruturas e equipamentos natureza militar				
46.5.5 Bens de património histórico, artístico e cultural				
46.5.9 Outros bens de domínio público	30.377.478,78	2.594.831,71		32.972.310,49
49 PROVISÕES PARA INVESTIMENTOS FINANCEIROS				
49.1 Partes de capital				
49.2 Obrigações e títulos de participação				
49.3 ...				
49.5 Outras aplicações financeiras				
A transportar				
Total	34.997.701,98	3.280.974,10		38.278.676,08

DEMONSTRAÇÃO DE RESULTADOS EXTRAORDINARIOS

ANO 2012

ENTIDADE

CMS

Município de Sabrosa - Camara Municipal

Janeiro - Rectificação

Pag. 1

CUSTOS E PERDAS	EXERCÍCIOS		PROVEITOS E GANHOS	EXERCÍCIOS	
	N	N - 1		N	N - 1
691 - TRANSFERÊNCIAS DE CAPITAL CONCEDIDAS	132.532,08	216.142,79	791 - RESTITUIÇÃO DE IMPOSTOS		
692 - DÍVIDAS INCOBRÁVEIS			792 - RECUPERAÇÃO DE DÍVIDAS	4,38	
693 - PERDAS EM EXISTÊNCIAS			793 - GANHOS EM EXISTÊNCIA	3.710,66	37.057,23
694 - PERDAS EM IMOBILIZAÇÕES		54.147,61	794 - GANHOS IMOBILIZAÇÕES	176.470,00	150.200,00
695 - MULTAS E PENALIDADES	185,00	120,00	795 - BENEFÍCIOS PENAL. CONTRATUAIS	4.591,70	6.580,50
696 - AUMENTOS AMORTIZ. PROVISÕES			796 - REDUÇÕES AMORT. PROVISÕES		
697 - CORRECÇÕES REL. EXERC. ANTERIORES	358.593,04	1.022,36	797 - CORRECÇÕES RELAT. EXERC. ANTERIORES	6.530,74	7.327,04
698 - OUTROS CUSTOS E PERDAS EXTRAORDINÁRIOS	1.260,56	88.901,47	798 - OUTROS PROV. GANHOS EXTRAORDINÁRIOS	688.421,82	393.611,30
RESULTADOS EXTRAORDINARIOS	387.158,62	224.441,84	Total	879.729,30	584.776,07
Total	879.729,30	584.776,07			

Joao Areias, DR

Em ___ de _____ de ____

Em ___ de _____ de ____

DEMONSTRAÇÃO DE RESULTADOS FINANCEIROS

ANO 2012

ENTIDADE

CMS

Município de Sabrosa - Camara Municipal

Janeiro - Rectificação

Pag. 1

CUSTOS E PERDAS	EXERCÍCIOS		PROVEITOS E GANHOS	EXERCÍCIOS	
	N	N - 1		N	N - 1
681 - JUROS SUPORTADOS	157.370,19	109.184,69	781 - JUROS OBTIDOS	1.051,99	2.641,09
682 - PERDAS EM ENTIDADES PARTICIPADAS			782 - GANHOS EM ENTIDADES PARTICIPADAS		
683 - AMORTIZAÇÕES DE INVESTIMENTOS EM IMÓVEIS			783 - RENDIMENTOS DE IMÓVEIS		
684 - PROVISÕES PARA APLICAÇÕES FINANCEIRAS			784 - RENDIMENTOS DE PARTICIPAÇÕES DE CAPITAL		
685 - DIFERENÇAS DE CÂMBIO DESFAVORÁVEIS			785 - DIFERENÇAS DE CÂMBIO FAVORÁVEIS		
687 - PERDAS NA ALIENAÇÃO DE APLICAÇÕES DE TESOURARIA			786 - DESC. DE PTO. PAGAMENTO OBTIDOS		
688 - OUTROS CUSTOS E PERDAS FINANCEIRAS	31,50	5.894,87	787 - GANHOS NA ALIEN. APLIC. TESOURARIA		
RESULTADOS FINANCEIROS	-156.349,70	-112.438,47	788 - OUTROS PROV. E GANHOS FINANCEIROS		
Total	1.051,99	2.641,09	Total	1.051,99	2.641,09

Joao Areias, DR

Em ___ de _____ de ___

Em ___ de _____ de ___

Identificação dos bens							Aquisição		Localização		TV	Valor de Aquisição	Valor Patrimonial Inicial	Valor Patrimonial Atual	Valor Patrimonial Líquido	Amortização Acumuladas		
Cl.	Regs	Seq.	Dr. Inv.	Referência	Classificação F. Patrimonial	Classificação Analítica	Descrição	Data	Tipo	Unidade Orgânica							Compartimento	PK
107	01	05	402477	MEG 618609 (ANEXAMENTO)	642.6.9		COMPUTADOR PORTATIL COMPAG MINIO 14 (ACORDAMENTO ESCOLAS SABOSA)	2007/12/31	01	11010401	09010024	ESCOLA SECUNDARIA - SABOSA	25,00	1.859,19	1.859,19	1.859,19	1.859,19	
107	03	03	402551		642.6.9		CANDEIRO LAMPADA WELLINGTON 65 CM	2007/11/06		11010401	09010024	ESCOLA SECUNDARIA - SABOSA	12,50	726,00	726,00	726,00	181,50	544,50
107	06	02	402576		342.3.9		ARMARIO FRIGORIFICO SABOR 450-1662	2007/11/02		11010401	09010024	ESCOLA SECUNDARIA - SABOSA	14,29	2.446,38	2.446,38	2.446,38	349,48	2.096,90
107	06	03	402476		342.3		TABUADO ALUMINIO FUNDIDO 1ª B. 16 48 L	2007/09/26		11010401	09010024	ESCOLA SECUNDARIA - SABOSA	100,00	99,58	99,58	99,58		99,58
107	06	03	402477		342.3		PARTELA ALUMINIO FUNDIDO N. 29 R/SD 13 L	2007/09/28		11010401	09010024	ESCOLA SECUNDARIA - SABOSA	100,00	24,02	24,02	24,02		24,02
107	06	03	402513		342.3.9		SINA-PANELA ALUM.FUND.N.36 ESCO 30 L	2007/10/22		11010401	09010024	ESCOLA SECUNDARIA - SABOSA	14,28	57,90	57,90	57,90	8,27	49,63
107	06	03	402516		42.3.9		TABULEIRO 120x DESCONGELAR 60x40x10	2007/10/22		11010401	09010024	ESCOLA SECUNDARIA - SABOSA	14,28	189,23	189,23	189,23	27,03	162,20
107	06	03	402559		342.3.9		MACHETA GAS DIRECTO FRIGIF 165-15 CAPACIDADE 150L	2007/11/02		11010401	09010024	ESCOLA SECUNDARIA - SABOSA	14,28	3.015,33	3.015,33	3.015,33	430,76	2.584,57
107	06	04	402571	MEG 12569-11	342.3.9		LAVABO 1 CUBA + ESFREGADOURO FRIEDO 11471B	2007/11/02		11010401	09010024	ESCOLA SECUNDARIA - SABOSA	12,50	571,57	571,57	571,57	142,89	428,68
107	06	04	402577		342.3.9		PIO LAVA VASOS ACO 120x 60x40x10 P/AM	2007/11/02		11010401	09010024	ESCOLA SECUNDARIA - SABOSA	12,50	304,45	304,45	304,45	76,11	228,34
107	06	04	402581		342.3.9		MACHETA LAVAR LOÇA P/AM 140-12	2007/11/02		11010401	09010024	ESCOLA SECUNDARIA - SABOSA	12,50	861,69	861,69	861,69	215,43	646,26
107	06	05	402585		342.3.9		MESA ENTRADA MAQUINA LAVAR LOÇA C/ 700x700x850	2007/11/02		11010401	09010024	ESCOLA SECUNDARIA - SABOSA	12,50	621,99	621,99	621,99	155,49	466,50
107	06	05	402587		342.3.9		MESA SAIDA MAQUINA LAVAR LOÇA C/ 700x700x850	2007/11/02		11010401	09010024	ESCOLA SECUNDARIA - SABOSA	12,50	328,39	328,39	328,39	82,09	246,30
107	06	05	402589		342.3.9		MESA PREPARACAO LEGUMES FRIEDO 160L	2007/11/02		11010401	09010024	ESCOLA SECUNDARIA - SABOSA	12,50	646,07	646,07	646,07	161,51	484,56
107	06	05	402589		342.3.9		MESA PREPARACAO CARNE FRIEDO 110C	2007/11/02		11010401	09010024	ESCOLA SECUNDARIA - SABOSA	12,50	490,10	490,10	490,10	122,53	367,57
107	06	05	402570		342.3.9		MESA PREPARACAO LEGUMES FRIEDO 160L	2007/11/02		11010401	09010024	ESCOLA SECUNDARIA - SABOSA	12,50	507,56	507,56	507,56	126,89	380,67
107	06	05	402573		342.3.9		MESA ACO 120x C/ 2000x700x795	2007/11/02		11010401	09010024	ESCOLA SECUNDARIA - SABOSA	12,50	1.073,11	1.073,11	1.073,11	268,27	804,84
107	06	05	402574		342.3.9		ESCAPARATE ACO 120x C/ 2000x650x850	2007/11/02		11010401	09010024	ESCOLA SECUNDARIA - SABOSA	12,50	468,25	468,25	468,25	117,07	351,18
Total Geral de a Transportar												14.290,81	14.290,81	14.290,81	2.465,32	11.825,49		

[Handwritten signatures and initials in blue ink]

Identificação dos bens							Aquisição		Localização		TX PM	Valor de Aquisição	Valor Patrimonial Inicial	Valor Patrimonial Atual	Valor Patrimonial Líquido	Amortizações Acumuladas		
Cl.	Tip.	Em.	Ur. Inv.	Referência	Classificação F. Patrimonial	Classificação Analítica	Descrição	Data	Tipo	Unidade Orgânica							Compartimento	
107	06	06	402461		42.9		FACA P/ COZINHEIRO 217.1200.20 AZUL	2007/09/28		11010401	09010024	ESCOLA SECUNDARIA - SABROSA	100.0 0	57,31	57,31	57,31	57,31	
107	06	06	402462		42.9		FACA P/ COZINHEIRO 218.1100.20 AMARELO	2007/09/28		11010401	09010024	ESCOLA SECUNDARIA - SABROSA	100.0 0	57,31	57,31	57,31	57,31	
107	06	06	402463		42.9		FACA P/ COZINHEIRO 213.1200.20 VERDEZINHO	2007/09/28		11010401	09010024	ESCOLA SECUNDARIA - SABROSA	100.0 0	57,31	57,31	57,31	57,31	
107	06	06	402464		42.9		FACA P/ COZINHEIRO 216.1200.20 VERDE	2007/09/28		11010401	09010024	ESCOLA SECUNDARIA - SABROSA	100.0 0	57,31	57,31	57,31	57,31	
107	06	06	402465		42.9		FACA 241.3061.14 P/ COZINHA	2007/09/28		11010401	09010024	ESCOLA SECUNDARIA - SABROSA	100.0 0	16,31	16,31	16,31	16,31	
107	06	06	402466		42.9		CONCHA TINA REF. 234-10 CM	2007/09/28		11010401	09010024	ESCOLA SECUNDARIA - SABROSA	100.0 0	9,41	9,41	9,41	9,41	
107	06	06	402467		42.9		CONCHA TINA REF. 234-12 CM	2007/09/28		11010401	09010024	ESCOLA SECUNDARIA - SABROSA	100.0 0	12,56	12,56	12,56	12,56	
107	06	06	402468		42.9		CONCHA TINA REF. 234-14 CM	2007/09/28		11010401	09010024	ESCOLA SECUNDARIA - SABROSA	100.0 0	15,78	15,78	15,78	15,78	
107	06	06	402469		42.9		ESPUMAGUEIRA TINA REF. 235-10 CM	2007/09/28		11010401	09010024	ESCOLA SECUNDARIA - SABROSA	100.0 0	8,08	8,08	8,08	8,08	
107	06	06	402490		42.9		ESPUMAGUEIRA TINA REF. 235-12 CM	2007/09/28		11010401	09010024	ESCOLA SECUNDARIA - SABROSA	100.0 0	10,02	10,02	10,02	10,02	
107	06	06	402491		42.9		ESPUMAGUEIRA TINA REF. 235-14 CM	2007/09/28		11010401	09010024	ESCOLA SECUNDARIA - SABROSA	100.0 0	12,80	12,80	12,80	12,80	
107	06	06	402501		42.9		FACA COMPLETOQUEL P/CARNE	2007/09/28		11010401	09010024	ESCOLA SECUNDARIA - SABROSA	100.0 0	135,52	135,52	135,52	135,52	
107	06	06	402503		42.9		COLHER CROMADOQUEL 2/SOPA	2007/09/28		11010401	09010024	ESCOLA SECUNDARIA - SABROSA	100.0 0	53,24	53,24	53,24	53,24	
107	06	06	402504		42.9		COLHER CROMADOQUEL 3/MESA	2007/09/28		11010401	09010024	ESCOLA SECUNDARIA - SABROSA	100.0 0	50,82	50,82	50,82	50,82	
107	06	06	402479		42.9		CONDORE BEMBO ESCOLA 3/12CM 31 CM	2007/09/28		11010401	09010024	ESCOLA SECUNDARIA - SABROSA	100.0 0	72,60	72,60	72,60	72,60	
107	06	06	402496		42.9		PALETE PLASTICO 1205-800-150 620 UNIVERSAL	2007/09/28		11010401	09010024	ESCOLA SECUNDARIA - SABROSA	100.0 0	71,44	71,44	71,44	71,44	
107	06	06	402500		42.9		CANHA PLASTICO HERMETICO 2, 6L-150 3025	2007/09/28		11010401	09010024	ESCOLA SECUNDARIA - SABROSA	100.0 0	50,21	50,21	50,21	50,21	
107	06	06	402667		42.3.9		KIT DE GEIAS CS - 11 PARA SUPORTE FUNDOS ERGON. SE-1011	2007/12/28		11010401	09010024	ESCOLA SECUNDARIA - SABROSA	14.28	594,12	594,12	594,12	64,87	509,25
Total Geral ou a Transportar												15.632,96	15.632,96	15.632,96	2.550,19	13.082,77		

Total Geral ou a Transportar

15.632,96

15.632,96

15.632,96

2.550,19

13.082,77

ENTIDADE

CIS

MAPA GERAL DE BENS - Com Aquisição e Localização

Data : 2013/04/02

Ano : 2013

Página: 3

Identificação dos bens							Aquisição		Localização		TV AM	Valor de Aquisição	Valor Patrimonial Inicial	Valor Patrimonial Atual	Valor Patrimonial Líquido	Amortizações Acumuladas	
Cl.	Tipo	Bem	Nr. Inv.	Referência	Classificação F. Patrimonial	Classificação Analítica	Descrição	Data	Tipo	Unidade Orgânica							Compartimento
107	06	99	404365		342.9		COCHO MANOVALINE METRILES	2011/07/13		11010401	09010024 ESCOLA SECUNDARIA - SARRAUSA	14.20	1.635,90	1.635,90	1.635,90	1.160,50	467,40
107	06	99	404366		342.9		COCHO MANOVALINE METRILIN	2011/07/13		11010401	09010024 ESCOLA SECUNDARIA - SARRAUSA	14.20	2.150,04	2.150,04	2.150,04	1.535,74	614,30
107	06	99	404367		342.9		CHAVEIROTE AÇO INOX	2011/07/13		11010401	09010024 ESCOLA SECUNDARIA - SARRAUSA	14.20	1.111,92	1.111,92	1.111,92	794,22	317,70
Total Geral ou a Transportar												20.530,82	20.530,82	20.530,82	6.046,65	14.484,17	

TIPOS DE AQUISIÇÃO - LEGENDA

Tipo	Descrição
01	Aquisição a título oneroso em estado de novo

Handwritten signatures and initials in blue ink.

Identificação dos bens							Aquisição		Localização		Fl. AM	Valor de Aquisição	Valor Patrimonial Inicial	Valor Patrimonial Atual	Valor Patrimonial Líquido	Amortizações Acumuladas		
Cl.	Eq.	Em.	Nº Inv.	Referência	Classificação T. Patrimonial	Classificação Analítica	Descrição	Data	Tipo Gráfica	Unidade							Compartimento	
101	01	00	403470		8	42.3.9	COMPUTADOR	2010/03/01		11010403	0601002	AIRES TORRES (MUSEU) - PARADA DO PINHEIRO	25,00	482,03	482,03	482,03	120,50	361,53
101	01	07	403520		8	42.3.9	IMPRESSORA MULTI FUNCOES EPSON MFC-250C	2010/01/25		11010403	0601002	AIRES TORRES (MUSEU) - PARADA DO PINHEIRO	25,00	91,25	91,25	91,25	22,91	68,34
102	01	13	403471		8	42.3.9	MONITOR PRETO GIGABYTE LG	2010/03/01		11010403	0601002	AIRES TORRES (MUSEU) - PARADA DO PINHEIRO	25,00	171,47	171,47	171,47	42,86	128,61
103	01	04	403707		8	42.3.9	RELOJO CLASSIFICADOR C/S GARRAS METALICO	2010/06/02		11010403	0601002	AIRES TORRES (MUSEU) - PARADA DO PINHEIRO	12,50	28,34	28,34	28,34	17,72	10,62
104	02	99	403703		3	42.3.9	ARRABALHO C/ALMOGADIVAS DE CERRER 600/1150	2010/07/13		11010403	0601002	AIRES TORRES (MUSEU) - PARADA DO PINHEIRO	12,50	214,04	214,04	214,04	133,77	80,27
106	02	99	403706		3	42.3.9	PORTA ACRILICO (SANDWICH) C/ PÓDAS	2010/05/26		11010403	0601002	AIRES TORRES (MUSEU) - PARADA DO PINHEIRO	12,50	357,00	357,00	357,00	223,12	133,88
106	02	99	403740		3	42.3.9	CAVALETES	2011/07/26		11010403	0601002	AIRES TORRES (MUSEU) - PARADA DO PINHEIRO	12,50	1.200,00	1.200,00	1.200,00	900,00	300,00
106	03	11	403335		8	42.9	LEITOR DE CDS PARA CENTRO MUSEOLOGICO AIRES TORRES	2009/05/21		11010403	0601002	AIRES TORRES (MUSEU) - PARADA DO PINHEIRO	20,00	95,00	95,00	95,00	19,00	76,00
107	02	01	403702		8	42.3.9	ASPIRADOR ELÉTRICO EKS 1200	2010/07/02		11010403	0601002	AIRES TORRES (MUSEU) - PARADA DO PINHEIRO	20,00	75,00	75,00	75,00	30,00	45,00
112	01	99	403668		8	42.3.9	CENTRAL DE INCENDIOS PARA MUSEU AIRES TORRES - PARADA DO PINHEIRO	2010/08/11		11010403	0601002	AIRES TORRES (MUSEU) - PARADA DO PINHEIRO	25,00	811,96	811,96	811,96	202,99	608,97
112	01	99	403669		8	42.3.9	CENTRAL DE ALARME DE INTRUSÃO PARA MUSEU AIRES TORRES - PARADA DO PINHEIRO	2010/08/11		11010403	0601002	AIRES TORRES (MUSEU) - PARADA DO PINHEIRO	25,00	1.181,57	1.181,57	1.181,57	295,53	886,04
112	03	99	403660		8	42.9	DETECTOR DE PRESENÇA	2010/08/03		11010403	0601002	AIRES TORRES (MUSEU) - PARADA DO PINHEIRO	20,00	43,56	43,56	43,56	17,43	26,13
112	03	99	403661		8	42.9	DETECTOR DE PRESENÇA	2010/08/03		11010403	0601002	AIRES TORRES (MUSEU) - PARADA DO PINHEIRO	20,00	43,56	43,56	43,56	17,43	26,13
112	03	99	403662		8	42.9	DETECTOR DE PRESENÇA	2010/08/03		11010403	0601002	AIRES TORRES (MUSEU) - PARADA DO PINHEIRO	20,00	43,56	43,56	43,56	17,43	26,13
Total Geral ou a Transportar												4.838,34	4.838,34	4.838,34	2.060,45	2.777,89		

[Handwritten signatures and initials in blue ink]

Identificação dos Bens							Aquisição		Localização		TA	Valor de Aquisição	Valor Patrimonial Inicial	Valor Patrimonial Atual	Valor Patrimonial Líquido	Amortizações Acumuladas		
Cl.	Tipo	Gen.	Nr. Inv.	Referência	Classificação F. Patrimonial	Classificação Realizável	Descrição	Data	Tipo Orgânica	Unidade Orgânica							Compartimento	
07	03	00	410386		42.9		PROPOSTA DE 14412 88 826 401-F 400 CM	2007/11/13		11010602	06010004	CAMPUS DE FUTEBOL DE PARADA DO PINHEIRO	12,50	301,18	301,18	301,18	75,29	225,89
Total Geral da a Transportar												301,18	301,18	301,18	75,29	225,89		

Handwritten signatures in blue ink, including a large signature that appears to be 'Jorge' and several other illegible signatures.

Identificação dos Bens								Aquisição		Localização		TR	Valor de Aquisição	Valor Patrimonial Inicial	Valor Patrimonial Actual	Valor Patrimonial Líquido	Amortizações Acumuladas
Cl.	Grupo	Item	Nº Inv.	Preferência	Classificação F. Patrimonial	Classificação Analítica	Descrição	Data	Tipo	Unidade Gráfica	Compartimento						
102	11	01	413314		6	42.3.5	ESTANTE PARA POSTO TURISMO PROVESENDE	2009/07/27		1300	08020013 POSTO TURISMO - PA-ATISANDE	13.50	1.250,00	1.250,00	1.250,00	625,00	625,00
Total Geral ou a Transportar												1.250,00	1.250,00	1.250,00	625,00	625,00	

[Handwritten signatures and initials in blue ink]

CIDADE

CAS

MAPA GERAL DE BENS - Com Aquisição e Localização

Data : 2013/04/02

Ano : 2013

Página: 1

Identificação dos bens							Aquisição		Localização		TT	Valor de Aquisição	Valor Patrimonial Inicial	Valor Patrimonial Atual	Valor Patrimonial Líquido	Amortizações Acumuladas
Cl.	Grupo	Ser.	Nº Inv.	Referência	Classificação F. Patrimonial	Classificação Analítica	Descrição	Data	Tipo	Unidade Orgânica						
01	02	99	000	ND	3	42.3.9	ARMÉDIO 95x110x195 MEC. CINE	29/01/85/03		11010305	09040001 - GNC - GABINETE APOIO CIBARÃO PROVISÓRIO	12.50	151,73	151,73	151,73	151,73
Total Geral em a Transportar												151,73	151,73	151,73	151,73	

[Handwritten signatures and initials in blue ink]

Identificação dos bens							Aquisição		Localização		TV AN	Valor de Aquisição	Valor Patrimonial Inicial	Valor Patrimonial Atual	Valor Patrimonial Líquido	Amortizações Acumuladas
Cl.	Grupo	Fam.	Nº Inv.	Referência	Classificação F. Patrimonial	Classificação Analítica	Descrição	Data	Tipo	Unidade Orgânica						
103	01	03	401076		40.3.9		COMPUTADORES MULTIMEDIA - 25% do valor aquisição	2005/01/02	01	1100	09010020 GNR - GUANDA REPUBLICANA SABROCA	25.00	191,48	191,48	191,48	191,48
103	01	03	401022		40.3.9		IMPRESSORA LEXMARK 252 - 25% do valor aquisição	2005/01/02	01	1100	09010020 GNR - GUANDA REPUBLICANA SABROCA	25.00	31,92	31,92	31,92	31,92
Total Geral ou a Transportar												223,40	223,40	223,40		223,40

TIPOS DE AQUISIÇÃO - LEGENDA

Tipo	Descrição
01	Aquisição a título oneroso em estado de novo

[Handwritten signatures and initials in blue ink]

Identificação dos bens					Aquisição		Localização		TX AN	Valor de Aquisição	Valor Patrimonial Inicial	Valor Patrimonial Actual	Valor Patrimonial Líquido	Amortizações Acumuladas				
Cl.	Tipo	Ser.	Nº Inv.	Referência	Classificação F. Patrimonial	Classificação Analítica	Descrição	Data							Tipo Orgânica	Unidade	Compartimento	
07	06	01	401051	cedido temporária m/ igreja Sab	42.9		ASPTRADO PROFISSIONAL MILITAR	2005/16/05		1100	09010639	TERRELA SARROSA	20.00	234,14	234,14	234,14		234,14
Total Geral ou a Transportar											234,14	234,14	234,14		234,14			

Identificação dos bens							Aquisição		Localização		TK	Valor de Aquisição	Valor Patrimonial Inicial	Valor Patrimonial Actual	Valor Patrimonial Líquido	Amortizações Acumuladas
Cl.	Grupo	Sub-Gr.	Nº. Inv.	Referência	Classificação F. Patrimonial	Classificação Analítica	Descrição	Data	Tipo Orgânica	Unidade						
101	01	02	401070		6	42.3.9	COMPUTADORES MULTIMEDIA - 25% do valor aquisição	2005/01/02	01	11010305	10040001 GAC-CABINETE ARGO CIDADÃO S. CRISTOVÃO	25,00	191,48	191,48	191,48	191,48
101	01	07	401116		6	42.3.9	IMPRESSORA LEXMARK 952 - 25% do valor aquisição	2005/01/02	01	11010305	10040001 GAC-CABINETE ARGO CIDADÃO S. CRISTOVÃO	25,00	31,92	31,92	31,92	31,92
101	01	07	401001		6	42.3.9	IMPRESSORA HP 5940 DESAJOY	2006/12/22		11010305	10040001 GAC-CABINETE ARGO CIDADÃO S. CRISTOVÃO	100,00	78,65	78,65	78,65	78,65
101	01	13	401043		6	42.3.9	MONITOR MULTIMEDIA - 25% do valor aquisição	2005/01/02		11010305	10040001 GAC-CABINETE ARGO CIDADÃO S. CRISTOVÃO	25,00	95,74	95,74	95,74	95,74
Total Geral cu a Transportar													397,79	397,79	397,79	397,79

TIPOS DE AQUISIÇÃO - LENDA:

Tipo	Descrição
01	Aquisição a título oneroso em estado de novo

Identificação dos bens							Aquisição		Localização		TX AM	Valor de Aquisição	Valor Patrimonial Inicial	Valor Patrimonial Atual	Valor Patrimonial Líquido	Amortizações Acumuladas	
Cl.	Tipo	Ben	Nr. Inv.	Referência	Classificação F. Patrimonial	Classificação Analítica	Descrição	Data	Unidade Tipo Orgânica	Compartimento							
104	09	04	402430		6	42.9	1 JOGO COMPLETO (10 UNIDADES DE MEDIDA) DE APERIÇÃO DE LÍQUIDOS	2007/09/19									
104	09	04	402431		6	42.9	1 JOGO INCOMPLETO (10 UNIDADES DE MEDIDA) DE APERIÇÃO DE LÍQUIDOS	2007/09/19									
104	09	99	402432		6	42.9	UNIDADES DE MEDIDA AVULSO DE APERIÇÃO DE LÍQUIDOS	2007/09/19									
104	09	99	402433		6	42.9	UNIDADES DE MEDIDA AVULSO DE APERIÇÃO DE LÍQUIDOS	2007/09/19									
104	09	99	402434		6	42.9	UNIDADES DE MEDIDA AVULSO DE APERIÇÃO DE LÍQUIDOS	2007/09/19									
104	09	99	402435		6	42.9	UNIDADES DE MEDIDA AVULSO DE APERIÇÃO DE LÍQUIDOS	2007/09/19									
104	09	99	402436		6	42.9	UNIDADES DE MEDIDA AVULSO DE APERIÇÃO DE LÍQUIDOS	2007/09/19									
104	09	99	402437		6	42.9	UNIDADES DE MEDIDA AVULSO DE APERIÇÃO DE LÍQUIDOS	2007/09/19									
104	09	99	402439		6	42.9	UNIDADES DE MEDIDA AVULSO DE APERIÇÃO DE LÍQUIDOS	2007/09/19									
104	09	99	402439		6	42.9	UNIDADES DE MEDIDA AVULSO DE APERIÇÃO DE LÍQUIDOS	2007/09/19									
104	09	99	402440		6	42.9	UNIDADES DE MEDIDA AVULSO DE APERIÇÃO DE LÍQUIDOS	2007/09/19									
104	09	99	402441		6	42.9	UNIDADES DE MEDIDA AVULSO DE APERIÇÃO DE LÍQUIDOS	2007/09/19									
104	09	99	402442		6	42.9	UNIDADES DE MEDIDA AVULSO DE APERIÇÃO DE LÍQUIDOS	2007/09/19									
104	09	99	402443		6	42.9	UNIDADES DE MEDIDA AVULSO DE APERIÇÃO DE LÍQUIDOS	2007/09/19									
104	09	99	402444		6	42.9	UNIDADES DE MEDIDA AVULSO DE APERIÇÃO DE LÍQUIDOS	2007/09/19									
104	09	99	402445		6	42.9	UNIDADES DE MEDIDA AVULSO DE APERIÇÃO DE LÍQUIDOS	2007/09/19									
104	09	99	402446		6	42.9	1 FIVELADOR DE LÍQUIDOS	2007/09/19									
104	09	99	402447		6	42.9	MEDIDAS MATERIALIZADAS EM MOEDA (PESOS)	2007/09/19	11010403	180104	SALA A / SDO70 INFANTIL - R/C CASA DA CULTURA (ant. Janta)						
Total Geral ou a Transportar																	

Identificação dos bens							Aquisição		Localização		TR RM	Valor de Aquisição	Valor Patrimonial Inicial	Valor Patrimonial Atual	Valor Patrimonial Líquido	Amortizações Acumuladas
Cl.	Tipo	Bem	Nr. Inv.	Referência	Classificação F. Patrimonial	Classificação Analítica	Descrição	Data	Tipo Orgânica	Unidade						
104	09	99	402442		642.9		MEDIDAS MATERIALIZADAS EM MASSA (PESOS)	2007/09/19		11010403	180104	SALA A / SECÇÃO INFANTIL - R/C CASA DA CULTURA (ant. junta)				
104	09	99	402449		642.9		MEDIDAS MATERIALIZADAS EM MASSA (PESOS)	2007/09/19		11010403	180104	SALA A / SECÇÃO INFANTIL - R/C CASA DA CULTURA (ant. junta)				
104	09	99	402450		642.9		MEDIDAS MATERIALIZADAS EM MASSA (PESOS)	2007/09/19		11010403	180104	SALA A / SECÇÃO INFANTIL - R/C CASA DA CULTURA (ant. junta)				
104	09	99	402451		642.9		MEDIDAS MATERIALIZADAS EM MASSA (PESOS)	2007/09/19		11010403	180104	SALA A / SECÇÃO INFANTIL - R/C CASA DA CULTURA (ant. junta)				
104	09	99	402452		642.9		SUPORE EM MADEIRA DE MASSAS (BASTÃO)	2007/09/19								
104	09	99	402453		642.9		MEDIDAS DE AFERIÇÃO DE SERÇOS (CALHAS EM MADEIRA)	2007/09/19		11010403	180104	SALA A / SECÇÃO INFANTIL - R/C CASA DA CULTURA (ant. junta)				
104	09	99	402454		642.9		MEDIDAS DE AFERIÇÃO DE SERÇOS (CALHAS EM MADEIRA)	2007/09/19		11010403	180104	SALA A / SECÇÃO INFANTIL - R/C CASA DA CULTURA (ant. junta)				
104	09	99	402455		642.9		MEDIDAS DE AFERIÇÃO DE SERÇOS (CALHAS EM MADEIRA)	2007/09/19		11010403	180104	SALA A / SECÇÃO INFANTIL - R/C CASA DA CULTURA (ant. junta)				
104	09	99	402456		642.9		MEDIDAS DE AFERIÇÃO DE SERÇOS (CALHAS EM MADEIRA)	2007/09/19		11010403	180104	SALA A / SECÇÃO INFANTIL - R/C CASA DA CULTURA (ant. junta)				
104	09	99	402457		642.9		PUNÇÕES DE VERIFICAÇÃO PERIÓDICA	2007/05/19								
104	09	99	402458		642.9		ESCRITÓRIO	2007/05/19								
104	09	99	402459		642.9		ALAMB DE SELAR	2007/09/19								
104	09	99	402460		642.9		ALAMB DE SELAR	2007/09/19								
Total Geral ou a Transportar																

[Handwritten signatures and initials in blue ink]

Identificação dos bens							Aquisição		Localização		DE	Valor de Aquisição	Valor Patrimonial Inicial	Valor Patrimonial Atual	Valor Patrimonial Líquido	Amortizações Acumuladas
Cl.	Tipo	Seq.	Nº Inv.	Referência	Classificação P. Patrimonial	Classificação Analítica	Descrição	Data	Unidade Orgânica	Compartimento						
400	01	01	400414		45.1		TERRENO DESTINADO APLACAMENTO EST 300 SERRAPOSTOLA	2009/04/15				17.600,00	17.600,00	17.600,00	17.600,00	
401	07	02	400496	NÃO É AMORTIZADO	45.9.0.4		JARDIM / ARRANJO URBANÍSTICO A POENTE DE SERRAPOSTOLA - JARDIM	2004/10/24	11010602	09040001	JARDIM A POENTE DE SERRAPOSTOLA	66.745,00	66.745,00	66.745,00	66.745,00	
402	07	03	400809	NÃO É AMORTIZADO	45.9.0.4		JARDIM SÃO PAULO II (LAGEP)	2006/11/13	11010602	09040003	JARDIM SÃO PAULO II	14.641,56	14.641,56	14.641,56	14.641,56	
403	07	02	400424		45.9.0.4		JARDIM NA MATA DE SAIALHEIRA EM SERRAPOSTOLA	2007/04/26	11010602	09040004	JARDIM DA MATA DA SAIALHEIRA	30.030,53	30.030,53	30.030,53	30.030,53	
404	07	02	400111		45.9.0.4		PARQUE / JARDIM - QUINTA DAS ALMEIDAS/ PARQUE DA VILA (DE KING)	2009/10/28	11010602	09040005	JARDIM QUINTA ALMEIDAS/ PARQUE DA VILA (DE KING)	299.772,49	299.772,49	299.772,49	299.772,49	
405	07	02	400349		45.9.0.4		JARDIM / PARQUE PISCINA MUNICIPAL COBERTA (DE KING)	2009/08/25	11010602	09040005	JARDIM QUINTA ALMEIDAS/ PARQUE DA VILA (DE KING)	159.608,68	159.608,68	159.608,68	159.608,68	
406	07	02	400421		45.9.0.4		VARIANTE POENTE SERRAPOSTOLA - JARDIM	2009/12/31	11010602	09040001	JARDIM A POENTE DE SERRAPOSTOLA	2.583,91	2.583,91	2.583,91	2.583,91	
407	07	99	400923		45.1		PARCELAS TERRENO DA CERRA ARRANJO URBANÍSTICO DA ENTRADA A POENTE	2005/03/13		SERRAPOSTOLA		14.152,00	14.152,00	14.152,00	14.152,00	
408	07	99	400619		45.1		PARCELAS TERRENO DA CERRA ARRANJO URBANÍSTICO DA ENTRADA A POENTE	2005/05/20				1.750,00	1.750,00	1.750,00	1.750,00	
409	07	99	400910		45.1		TERRENO PARA CONSTRUÇÃO PARQUE ESTACIONAMENTO EM PROGRESSO	2008/05/07				45.000,00	45.000,00	45.000,00	45.000,00	
410	07	99	400867		45.1		TERRENO ESTAR DE PARADELINHA	2/08/00/01		PARADELINHA		5.700,00	5.700,00	5.700,00	5.700,00	
411	01	01	0119		45.1		TERRENO PARA RESERVAÇÃO DE ÁGUA - PARADELINHA	2004/00/19				600,00	600,00	600,00	600,00	
412	01	99	400928		45.1		TERRENO PARA RESERVAÇÃO NA FREGUESIA DE S. LAURENÇO PARA IMPLEMENTAÇÃO DO RESERVAÇÃO EM VILARIMHO DE PEREIRA	2005/06/13		FREGUESIA DE S. LAURENÇO - VILARIMHO DE PEREIRA		600,00	600,00	600,00	600,00	
413	01	99	400934		45.1		TERRENO EM SERRAPOSTOLA DESTINADO FOSSE DE SERRAPOSTOLA	2005/01/12		SERRAPOSTOLA		1.000,00	1.000,00	1.000,00	1.000,00	
414	01	99	400825		45.1		TERRENO "RIBEIRO OU RIBEIRO DO DOGUELO" DESTINADO ESTAR DE PARQUE	2006/03/29				7.481,97	7.481,97	7.481,97	7.481,97	
415	01	99	400765		45.1		TERRENO PARA ESTAR DE COUVEIRAS	2008/02/22		COUVEIRAS		4.219,00	4.219,00	4.219,00	4.219,00	
Total Geral ou a Transportar												670.937,03	670.937,03	670.937,03	670.937,03	

8.3.5.2 Activos de rendimento variável

Activos de rendimento variável		Ano: 2012						
Descrição do activo	Entidade devedora	Valor em 1 de Janeiro		Valor em 31 de Dezembro		Rendimento		Obs.
		Valor nominal	Valor de mercado	Valor nominal	Valor de mercado	Vencido e cobrado	vencido ou não	
A curto prazo...								
A médio e longos prazos...		118.413,00 €	118.413,00 €	118.413,00 €	118.413,00 €	- €	- €	
	Águas de Trás-os-Montes e Alto Douro	115.288,00 €	115.288,00 €	115.288,00 €	115.288,00 €	- €	- €	
	Sonorgás	1.560,00 €	1.560,00 €	1.560,00 €	1.560,00 €			
	Dourogás	1.565,00 €	1.565,00 €	1.565,00 €	1.565,00 €	- €	- €	
Total		118.413,00 €	118.413,00 €	118.413,00 €	118.413,00 €	- €	- €	



MUNICÍPIO DE SABROSA

DEMONSTRAÇÃO DO CUSTO DAS MERCADORIAS VENDIDAS E DAS MATÉRIAS-CONSUMIDAS

(em €)

Movimentos	Mercadorias	Matérias-primas, subsidiárias e de consumo
Existências iniciais	0,00	33.312,88
Compras	0,00	22.234,54
Regularização de existências	0,00	0,43
Existências finais	0,00	46.104,05
Custos no exercício	0,00	9.443,80

Demonstração do Custo das Mercadorias Vendidas e das Matérias Consumidas

Existência Final por Conta e Artigo										
Saldo Inicial	Compras	Saídas	Retificações		Inventário		Devoluções aos Fomecedores	Devoluções ao Armazém	Quebras de Existências	Saldo Final
			Entrada	Saída	Entrada	Saída				
36.1	6.132,51	2.690,90								3.441,61
36.2	19.893,30	6.303,02	1.764,97		89,79					24.341,75
36.3.9	1.406,62	6.600,79	3.667,12		25,09					4.315,20
36.5	12.012,96	3.313,10	1.320,81							14.005,25

Existência Arm. POCAI		
	ARM	DIFERENÇA
36.1	3.441,61	0,00
36.2	24.341,75	0,19
36.3.9	4.315,47	0,27
36.5	14.005,22	-0,03

CUSTO DAS MERCADORIAS VENDIDAS E DAS MATERIAS CONSUMIDAS					
CMV/MC	=	Existência Inicial	+ Compras	+ Regularizações	- Existência Final
36.1	=	0,00	6.132,51	0,00	3.441,61
36.2	=	19.893,30	6.213,23	0,19	24.341,75
36.3.9	=	1.406,62	6.675,70	0,27	4.315,47
36.5	=	12.012,96	3.313,10	-0,03	14.005,22
TOTAIS	9.443,80	33.312,88	22.294,54	0,43	46.104,05

SALDOS INICIAIS			
36	ARM	CTA	DIFERENÇA
36.1	0,00	0,00	0,00
36.2	19.893,30	0,00	19.893,30
36.3.9	1.406,62	0,00	1.406,62
36.5	12.012,96	0,00	12.012,96

SALDOS FINAIS			
36	ARM	CTA	DIFERENÇA
36.1	3.441,61	0,00	0,00
36.2	24.341,56	0,00	0,00
36.3.9	4.315,20	0,00	0,00
36.5	14.005,25	0,00	0,00

SALDOS FINAIS			
38.6	ARM	CTA	DIFERENÇA
38.6.1	0,00	0,00	0,00
38.6.2	-0,19	-0,19	0,00
38.6.3.9	-0,27	-0,27	0,00
38.6.5	0,03	0,03	0,00

SALDOS FINAIS			
61.6	ARM	CTA	DIFERENÇA
61.6.1	2.690,90	2.690,90	0,00
61.6.2	1.764,97	1.764,97	0,00
61.6.3.9	3.667,12	3.667,12	0,00
61.6.5	1.320,81	1.320,81	0,00

[Handwritten signatures and initials in blue ink]

ENTIDADE		BALANCETE SINTÉTICO DO PLANO DA GERAL						DATA	ANO	PAGINA
CMS		PERIODO : Janeiro A Dezembro - 2012/12/01 a 2012/12/31						2013/01/11	2012	1
COD. CONTA /TIPO	DESIGNAÇÃO	ANTERIOR		DO PERIODO		ACUMULADO		SALDO		
		DEBITO	CREDITO	DEBITO	CREDITO	DEBITO	CREDITO	DEVEDOR	CREADOR	
61.6.1	D Matérias-primas			2.690,90		2.690,90		2.690,90		
61.6.2	D Matérias subsidiarias			1.764,97		1.764,97		1.764,97		
61.6.3.9.9	D Outros			3.667,12		3.667,12		3.667,12		
61.6.5	Material de Escritório			1.320,81		1.320,81		1.320,81		
	TOTAL ...			9.443,80		9.443,80		9.443,80		

ENTIDADE		BALANCETE SINTÉTICO DO PLANO DA GERAL						DATA	ANO	PAGINA
CMS		PERÍODO : Janeiro A Dezembro - 2012/12/01 a 2012/12/31						2013/01/11	2012	1
COD. CONTA /TIPO	DESIGNAÇÃO	ANTERIOR		DO PERÍODO		ACUMULADO		SALDO		
		DEBITO	CREDITO	DEBITO	CREDITO	DEBITO	CREDITO	DEVEDOR	CREADOR	
31.6.1	Matérias-primas			6.132,51	6.132,51	6.132,51	6.132,51			
31.6.2	Materias subsidiárias			6.460,72	6.460,72	6.460,72	6.460,72			
31.6.3.9	Outros			7.298,57	7.298,57	7.298,57	7.298,57			
31.6.5	Material de Escritório			3.313,11	3.313,11	3.313,11	3.313,11			
31.7.2.2	Materias subsidiarias			89,79	89,79	89,79	89,79			
36.1	Matérias-primas			6.132,51	2.690,90	6.132,51	2.690,90	3.441,61		
36.2	Matérias subsidiárias			26.196,51	1.854,76	26.196,51	1.854,76	24.341,75		
36.3.9	Diversos			8.007,68	3.692,21	8.007,68	3.692,21	4.315,47		
36.5	Material de Escritório			15.326,03	1.320,81	15.326,03	1.320,81	14.005,22		
38.6.2	Materias subsidiarias			0,19	0,19	0,19	0,19			
38.6.3.9	Outros			0,27	0,27	0,27	0,27			
38.6.5	Material de Escritório			0,03	0,03	0,03	0,03			
TOTAL ...				78.957,92	32.853,87	78.957,92	32.853,87	46.104,05		

Código do Armazém : A 1 - ARMAZÉM GERAL

Código da Conta : 36.3.9 - Diversos

Artigo		Localização				Quantidades			Valores		Natureza		
Código	Designação	Unid.	X	Y	Z	TC	Data Ini.	Qtd. Inicial	Existente	Inv. Inicial	Existente	Natureza	Designação
030101001	BROCAS FERRO BROCAS P/ FERRO N.10 NORMAIS					E	2011/12/31	6.00	6.00	25,09	25,09		
030101002	BROCAS FERRO BROCAS P/ FERRO N.12 NORMAIS					E	2011/12/31	3.00	3.00	18,45	18,45		
030101003	BROCAS FERRO BROCAS P/ FERRO N.2,5 NORMAIS					E	2011/12/31	25.00	25.00	12,30	12,30		
030101004	BROCAS FERRO BROCAS P/ FERRO N.3 NORMAIS					E	2011/12/31	22.00	22.00	10,82	10,82		
030101005	BROCAS FERRO BROCAS P/ FERRO N.4 NORMAIS					E	2011/12/31	12.00	12.00	10,33	10,33		
030101006	BROCAS FERRO BROCAS P/ FERRO N.4,5 NORMAIS					E	2011/12/31	45.00	45.00	38,75	38,75		
030101007	BROCAS FERRO BROCAS P/ FERRO N.5 NORMAIS					E	2011/12/31	18.00	18.00	15,50	15,50		
030101008	BROCAS FERRO BROCAS P/ FERRO N.5,5 NORMAIS					E	2011/12/31	9.00	9.00	7,75	7,75		
030101009	BROCAS FERRO BROCAS P/ FERRO N.6 NORMAIS					E	2011/12/31	9.00	9.00	13,84	13,84		
030101011	BROCAS FERRO BROCAS P/ FERRO N.8 NORMAIS					E	2011/12/31	30.00	30.00	81,18	81,18		
030102001	BROCAS PEDRA BROCAS P/ PEDRA N.10 ENGATE RAPIDO					E	2011/12/31	10.00	10.00	41,82	41,82		
030102002	BROCAS PEDRA BROCAS P/ PEDRA N.10 NORMAIS					E	2011/12/31	10.00	10.00	22,14	22,14		
030102004	BROCAS PEDRA BROCAS P/ PEDRA N.12 NORMAIS					E	2011/12/31	15.00	15.00	51,29	51,29		
030102005	BROCAS PEDRA BROCAS P/ PEDRA N.5 ENGATE RAPIDO					E	2011/12/31	5.00	5.00	14,76	14,76		
030102006	BROCAS PEDRA BROCAS P/ PEDRA N.5 NORMAIS					E	2011/12/31	5.00	5.00	5,84	5,84		
030102008	BROCAS PEDRA BROCAS P/ PEDRA N.6 NORMAIS					E	2011/12/31	10.00	10.00	11,69	11,69		
030102009	BROCAS PEDRA BROCAS P/ PEDRA N.7 ENGATE RAPIDO					E	2011/12/31	3.00	3.00	9,23	9,23		
030102010	BROCAS PEDRA BROCAS P/ PEDRA N.7 NORMAIS					E	2011/12/31	12.00	12.00	17,42	17,42		
030102011	BROCAS PEDRA BROCAS P/ PEDRA N.8 ENGATE RAPIDO					E	2011/12/31	3.00	3.00	10,33	10,33		
030102012	BROCAS PEDRA BROCAS P/ PEDRA N.8 NORMAIS					E	2011/12/31	20.00	20.00	31,98	31,98		
030201001	DISCOS DISCOS DE CORTE DE FERRO 115 MM	UN				E	2011/12/31	140.00	129.00	258,30	238,01		
030201002	DISCOS DISCOS DE CORTE DE FERRO 180 MM	UN				E	2011/12/31	130.00	125.00	271,83	261,38		
030201003	DISCOS DISCOS DE CORTE DE INOX 115 MM	UN				E	2011/12/31	30.00	27.00	60,90	54,81		
030201004	DISCOS DISCOS DE REBARBAR 115 MM	UN				E	2011/12/31	40.00	29.00	173,20	125,57		
030201005	DISCOS DISCOS DE REBARBAR 180 MM	UN				E	2011/12/31	30.00	30.00	184,50	184,50		
030201006	DISCOS DISCOS DE TRITURAR	UN				E	2012/09/25		4.00		102,39		
030301005	LIFAS FOLHAS LIXA FERRO P/180					E	2011/12/31	15.00	15.00	7,38	7,38		
030501001	LAMINAS CORTA RELVA LAMINAS CORTA RELVA TRATOR	UN				E	2012/10/29		2.00		49,37		
030501002	LAMINAS CORTA RELVA LAMINAS CORTA RELVA BANDA	UN				E	2012/10/29		1.00		22,05		

Artigo		Localização			TC	Quantidades			Valores		Natureza	
Código	Designação	Unid	X	Y		Z	Data Ini.	Qtd. Inicial	Existente	Inv. Inicial	Existente	Natureza
030601001	CABEÇAS FIO ROÇADORAS CABEÇAS FIO ROÇADORAS UNIVERSAL	UN				E	2012/10/29	1,00		18,20		
030701001	VELAS IGNIÇÃO VELAS IGNIÇÃO W2M-U 60C6	UN				E	2012/10/29	8,00		28,00		
030902001	BOBINE DE FIO QUADRADO BOBINE FIO QUADRADO 3MM C/190MT	UN				E	2012/11/15	1,60		40,80		
031001001	ROÇADORAS STIL MOLAS DE EMBRAIAGEM	UN				E	2012/11/15	2,00		15,01		
031001002	ROÇADORAS STIL KIT DE JUNTAS	UN				E	2012/11/15	1,00		4,99		
040101001	BALDES PLASTICO BALDES PLASTICO COM ESPREMEDOR	UN				E	2012/07/12	3,00		31,37		
040501004	LUVAS LUVAS DESCARTAVEIS	UN				E	2012/11/07	1,00		30,75		
040701002	PA PARA LIMO PA PARA O LIMO COM CABO	UN				E	2012/07/12	2,00		9,64		
041001001	DESINFECTANTES LIMPIA	UN				E	2012/07/12	27,00		32,88		
041001002	DESINFECTANTES CLORO	KG				E	2012/09/27	150,00		575,64		
041001003	DESINFECTANTES FLOCULANTE	L				E	2012/11/13	50,00		142,68		
041001004	DESINFECTANTES CORROSIONE	KG				E	2012/11/13	100,00		645,75		
041001005	DESINFECTANTES ALGICIDA	L				E	2012/11/13	50,00		132,23		
041202004	OUTROS DETERGENTES MULTIUSO	UN				E	2012/09/28	2,00		26,47		
041202005	OUTROS DETERGENTES LIQUIDO P/ MAQUINA DE LAVAR LOIÇA	UN				E	2012/11/07	5,00		174,34		
041202006	OUTROS DETERGENTES LIQUIDO P/ LIMPEZA DE CASAS DE BANHO	UN				E	2012/11/07	1,00		21,84		
041202008	OUTROS DETERGENTES DECAPANTE	UN				E	2012/11/19	2,00		44,09		
041302001	OUTRAS RECARGAS RECARGA DE ESCOVA PELO RÍJIO 30CM	UN				E	2012/11/19	1,00		15,01		
041401003	RODOS RODO LAVA - VIDROS	UN				E	2012/11/19	1,00		18,62		
050301001	GUARDANAPO GUARDANAPO 33x33	CY				E	2012/11/07	3,00		35,42		
110401003	OUTROS FACAS CORTE TRATOR	UN				E	2012/09/04	30,00		221,40		
11060101	KIT	UN				E	2012/08/10	1,00		13,73	ELI	ARTIGOS PARA ELIMINAR OU OCULTAR
111102013	PNEUS RECAUCHUTADOS PNEUS RECAUCHUTADOS 295/80R22.5 (VOLVO) B10M/VOLVO B9R	UN				E	2012/08/16	1,00		199,26		
111103001	CAMARAS AR / CINTAS CINTAS PNEU	UN				E	2012/08/16	1,00		55,01		
111201	DISCOS TACOGRAFOS	UN				E	2012/09/13	13,00		111,93		
130114014	LAMPADAS LAMPADAS VAPOR SÓDIO 70W	UN				E	2012/07/11	6,00		120,96		
130114015	LAMPADAS LAMPADAS DE 11W	UN				E	2012/09/25	6,00		16,24		
130114016	LAMPADAS LAMPADAS 70W	UN				E	2012/09/25	2,00		37,24		

TOTAL P/R CONTA :

1.406,62

4.315,47

TOTALS :

1.406,62

4.315,47

Código do Armazém : A 1 - ARMAZÉM GERAL

Código da Conta : 36.1 - Matérias-primas

Artigo		Localização				TC	Quantidades			Valores		Natureza	
Código	Designação	Unid	X	Y	Z		Data Ini.	Qtd. Inicial	Existente	Inv. Inicial	Existente	Natureza	Designação
010101009	INERTES AREIA MÉDIA	M3				E	2012/07/11		21.50		609,82		
010102001	BRITA BRITA 15:25 OU 16/32	M3				E	2012/07/11		6.00		93,14		
010103001	RACHÃO RACHÃO	M3				E	2012/07/11		12.00		163,39		
010106005	CIMENTO CIMENTO NORMAL (SACOS 40KG)	KG				E	2012/07/11		5600.00		702,58		
010108001	BLOCOS BLOCO 50x20x15	UN				E	2012/07/11		50.00		27,68		
010109001	CUBO CUBO DE GRANITO (11x11)	TON				E	2012/07/11		40.00		1.845,00		

TOTAL POR CONTA :	3.441,61
-------------------	----------

TOTALS :	3.441,61
----------	----------



Artigo		Localização				Quantidades			Valores		Natureza		
Código	Designação	Unid	V	Y	Z	TC	Data Ini.	Qtd. Inicial	Existente	Inv. Inicial	Existente	Natureza	Designação
020237001	CASTELOS CRUZETA CASTELOS CRUZETA 3/4 LATAO	UN				E	2012/09/03		50.00		129,15		

TOTAL POR CONTA :




19.893,30

24.341,75

TOTALS :

19.893,30

24.341,75

Artigo		Localização			TC	Quantidades			Valores		Natureza	
Código	Designação	Unid	X	I		Z	Data Ini.	Qtd. Inicial	Existente	Inv. Inicial	Existente	Natureza
120503011	TINTEIROS TINTEIROS AZUL 11-HP	UN				E 2012/06/27	5.00	5.00	214,94	214,94		
120503012	TINTEIROS TINTEIROS MAGENTA 11-HP	UN				E 2012/06/27	2.00	2.00	85,98	85,98		
120504001	TONNER TONNER ORI - TYPE 6	UN				E 2012/06/27	6.00	6.00	146,49	146,49		
120504007	TONNER TONNER HP LASERJET 1300	UN				E 2012/06/27	2.00	2.00	196,68	196,68		
120504008	TONNER TONNER HP LASERJET 1200	UN				E 2012/06/27	1.00	1.00	83,10	83,10		
120601002	LAPIS CARVÃO LAPIS DE CARVÃO Nº 3	UN				E 2012/06/27	3.00	3.00	0,74	0,74		
120601003	LAPIS CARVÃO LAPIS DE CARVÃO Nº 4	UN				E 2012/06/27	4.00	4.00	0,98	0,98		
120601004	LAPIS CARVÃO LAPIS DE CARVÃO Nº 0	UN				E 2012/06/27	4.00	4.00	0,98	0,98		
120602001	LAPIS DE MINAS LAPIS DE MINAS 0,5 HB	UN				E 2012/06/27	4.00	4.00	2,46	2,46		
120701002	ESPIRAIS ESPIRAL PLASTICO 6 MM	UN				E 2012/06/27	100.00	100.00	334,60	334,60		
120701003	ESPIRAIS ESPIRAL PLASTICO 14 MM	UN				E 2012/06/27	100.00	100.00	826,60	826,60		
120701004	ESPIRAIS ESPIRAL PLASTICO 16 MM	UN				E 2012/06/27	400.00	400.00	4.487,20	4.487,20		
120701005	ESPIRAIS ESPIRAL PLASTICO 19 MM	UN				E 2012/06/27	200.00	200.00	2.519,00	2.519,00		
120701006	ESPIRAIS ESPIRAL PLASTICO 22 MM	UN				E 2012/06/27	150.00	150.00	1.092,30	1.092,30		
120701007	ESPIRAIS ESPIRAL PLASTICO 45 MM	UN				E 2012/06/27	50.00	50.00	767,50	767,50		
120702001	CONTRACAPAS CONTRACAPA	UN				E 2012/06/27	220.00	220.00	18,92	18,92		
120702002	CONTRACAPAS CAPA DA CONTRACAPA	UN				E 2012/06/27	200.00	200.00	47,20	47,20		
120905001	BORRACHAS BORRACHA PARA LAPIS BRANCA - PEQUENA	UN				E 2012/06/27	17.00	17.00	8,36	8,36		
120905003	BORRACHAS BORRACHA MISTA ESFEROGRAFICA/LAPIS - PEQUENA	UN				E 2012/06/27	18.00	18.00	8,86	8,86		
120905004	BORRACHAS LAPIS BORRACHA	UN				E 2012/06/27	18.00	18.00	8,86	8,86		
121002005	MARCADORES FLUORESCENTE MARCADOR FLUORESCENTE - AZUL	UN				E 2012/06/27	3.00	3.00	4,80	4,80		
121003001	MARCADORES PARA QUADRO MAGNETICO MARCADOR QUADRO MAGNETICO - AZUL	UN				E 2012/06/27	4.00	4.00	9,59	9,59		
121101001	ESFEROGRAFICA ESFEROGRAFICA AZUIS	UN				E 2012/06/27	2.00	2.00	0,74	0,74		
121101002	ESFEROGRAFICA ESFEROGRAFICA PRETAS	UN				E 2012/06/27	81.00	81.00	37,83	37,83		
121101003	ESFEROGRAFICA ESFEROGRAFICA VERMELHAS	UN				E 2012/06/27	20.00	20.00	7,38	7,38		

TOTAL POR CONTA :

12.012,96

14.005,22

TOTALS :

12.012,96

14.005,22

EXISTÊNCIA FINAL POR CONTA E ARTIGO	Ano 2012	Data 2013/01/11
MUNICIPIO DE SABROSA	Data Inicial 2011/12/31	Pág. 2
	Data Final 2013/01/11	

Conta Existências : 36.1 - Matérias-primas Existência Final = Saldo Inicial + Compras - Sidas + Retificações + Inventário - Dev.Fornecedores + Dev.Armazém - Quebras

Armazém	Artigo		Saldo Inicial	Compras	Sidas	Retificações		Inventário		Devoluções aos Fornecedores	Devoluções ao Armazém	Quebras de Existências	Existência Final
	Código	Designação				Entrada	Saida	Entradas	Sidas				
1	010117001	ARGAMASSA DE BETUMACAO DE JUNTAS ARGAMASSA DE BETUMACAO DE JUNTAS BRANCO		29,92	29,92								
1	010117002	ARGAMASSA DE BETUMACAO DE JUNTAS ARGAMASSA DE BETUMACAO DE JUNTAS BEGE		59,84	59,84								
TOTAIS :				6.132,51	2.690,90								3.441,61

EXISTÊNCIA FINAL POR CONTA E ARTIGO	Ano 2012	Data 2013/01/11
MUNICÍPIO DE SABROSA	Data Inicial 2011/12/31	Pág. 22
	Data Final 2013/01/11	

Conta Existências : 36.2 - Matérias subsidiárias Existência Final = Saldo Inicial + Compras - Sairas + Retificações + Inventário - Dev.Fornecedores + Dev.Armazém - Quebras

Armazém	Artigo		Saldo Inicial	Compras	Sairas	Retificações		Inventário		Devoluções aos Fornecedores	Devoluções ao Armazém	Quebras de Existências	Existência Final
	Código	Designação				Entrada	Saida	Entradas	Saidas				
1	020232001	FECHADURAS FECHADURA YALE 14 ESQ.	107,38										107,38
1	020232002	FECHADURAS FECHADURA YALE 14 DTA	53,69										53,69
1	020232003	FECHADURAS FECHADURA YALE 12 ESQ	85,90										85,90
1	020232004	FECHADURAS FECHADURA YALE 12 DTA	85,90		32,21								53,69
1	020232005	FECHADURAS FECHADURA YALE 10 ESQ	85,90										85,90
1	020232006	FECHADURAS FECHADURA YALE 10 DTA	118,12										118,12
1	020232007	FECHADURAS FECHADURA ARMILHAR YALE P/ MADEIRA											
1	020232008	FECHADURAS FECHADURA 10 ESQ											
1	020232009	FECHADURAS FECHADURA 10 DTA											
1	020233001	FECHOS FECHOS BORDÃO GRANDE P/ FERRO											
1	020233002	FECHOS FECHOS BORDÃO MEDIO P/ FERRO	12,30										12,30
1	020233003	FECHOS FECHOS BORDÃO PEQUENO P/ FERRO	3,08										3,08
1	020234001	FERRINHOS FERRINHOS											
1	020235001	BUCHAS BUCHAS PLASTICAS 10 MM	59,20										59,20
1	020235002	BUCHAS BUCHAS PLASTICAS 12MM	44,20										44,20
1	020235003	BUCHAS BUCHAS PLASTICAS 6 MM											
1	020235004	BUCHAS BUCHAS PLASTICAS 8 MM											
1	020235005	BUCHAS BUCHAS PLASTICAS 16 MM	1,24										1,24
1	020235006	BUCHAS BUCHAS TACO N.º 6											
1	020236001	CAIXAS DOMICILIARIAS CAIXAS DOMICILIARIAS 50x40		83,15									83,15
1	020236002	CAIXAS DOMICILIARIAS TAMPAS CAIXAS DOMICILIARIAS 50x40											
1	020237001	CASTELAS CRUZETA CASTELOS CRUZETA 3/4 LATÃO		218,94					89,79				129,15
1	020238001	CORPO ASPERSOR COPPO ASPERSOR 4											
1	020238002	CORPO ASPERSOR CABEÇA REG C/FILTRO 10L											
1	020239001	TOMADAS DE CARGA TOMADAS DE CARGA 50 1/2"											
1	020240002	VEDANTES POLOS DE TEFLON EM FIO											
1	020301001	MAT SUB E CONSUMO DIVERSAS IMPERMEABILIZANTE DE MADEIRA		138,50	138,50								
1	020401001	TINTAS LATA SPRAY 40ML BRANCO											
1	020401002	TINTAS ESMALTE CORP-FIM BRANCO 1LT											
1	020403001	DILUENTES DILUENTE CELULOSO 1LT											
TOTALS :			19.893,30	6.303,02	1.764,97				89,79				24.341,56

[Handwritten signatures and initials in blue ink]

Conta Existências : 36.3.9 - Diversos Existência Final = Saldo Inicial + Compras - Saldas + Retificações + Inventário - Dev.Fornecedores + Dev.Armazém - Quebras

Armazém	Artigo		Saldo Inicial	Compras	Saldas	Retificações		Inventário		Devoluções aos Fornecedores	Devoluções ao Armazém	Quebras de Existências	Existência Final
	Código	Designação				Entrada	Saida	Entradas	Saldas				
1	130116002	MANGAS MANGA TERMORETRACTIL 27/6											
1	130117001	MOTORES ELECTRICOS MOTOR BP5-112W-42 EFACEC 5,5KW-11,5A 380V											
1	130117002	MOTORES ELECTRICOS MOTOR LAV											
1	130117003	MOTORES ELECTRICOS MOTORES FRANKLIN DE 2 CAVALOS TRIFÁSICO											
1	130117004	MOTORES ELECTRICOS MOTORES FRANKLIN DE 3 CAVALOS TRIFÁSICO											
1	130117005	MOTORES ELECTRICOS MOTORES FRANKLIN DE 5 CAVALOS TRIFÁSICO											
1	130118001	QUADROS QUADROS 10-D											
1	130118002	QUADROS QUADROS 6W40104											
1	130118003	QUADROS QUADROS 6W40220											
1	130118004	QUADROS QUADROS DE SONDAS TRIFÁSICOS ATÉ 12A											
1	130118005	QUADROS QUADROS VS 24PP											
1	130118006	QUADROS QUADROS VS 336PP											
1	130118007	QUADROS QUADROS VS 36PP											
1	130119001	RALES RALES 21 PINOS ATRASO A OPERAÇÃO - 220V											
1	130119002	RALES RALES 21 PINOS ATRASO A OPERAÇÃO - 380V											
1	130119003	RALES RALES DE NIVEL 220											
1	130119004	RALES RALES DE NIVEL 380											
1	130120001	RENTANCIAS RENTANCIAS 80W											
1	130121001	TOMADAS TOMADAS DE CORRENTE 71716											
1	130121002	TOMADAS TOMADAS LBGAND 918445-57308											
1	130121003	TOMADAS TOMADAS 2643											
1	130121004	TOMADAS TOMADAS 2P+T37 13BR											
1	130121005	TOMADAS TOMADAS 38131											
1	130121006	TOMADAS TOMADAS 4 POLOS											
1	130121007	TOMADAS TOMADAS 6217/5											
1	140301001	SEMENTES AVEIA											
1	140301002	SEMENTES CEVADA											
1	140301003	SEMENTES TRIGO											
1	150102001	ETAPS ENZIMAS LIQUIDAS											
1	150102002	ETAPS ENZIMAS SOLIDAS JOT SOLBI											
1	150103001	HERRICIDAS HERBICIDAS (GLYPHOGAN)											
1	150104001	ABSORVENTES ABSORVENTES DE DERRAMES TIPO JOT II											

TOTAIS : 1.406,62 6.600,79 3.667,12 25,09 4.315,20

EXISTÊNCIA FINAL POR CONTA E ARTIGO	Ano 2012	Data 2013/01/11
MUNICÍPIO DE SABROSA	Data Inicial 2012/06/27	
	Data Final 2013/01/11	Pág. 9

Conta Existências : 36.5 - Material de Escritório Existência Final = Saldo Inicial + Compras - Sairas + Retificações + Inventário - Dev.Fornecedores + Dev.Armazém - Quebras

Armazém	Artigo		Saldo Inicial	Compras	Sairas	Retificações		Inventário		Devoluções aos Fornecedores	Devoluções ao Armazém	Quebras de Existências	Existência Final
	Código	Designação				Entrada	Saida	Entradas	Sairas				
1	121404001	CASSETE CASSETE											
TOTALS :			12.012,96	3.313,10	1.320,81								14.005,25

[Handwritten signatures and initials in blue ink]