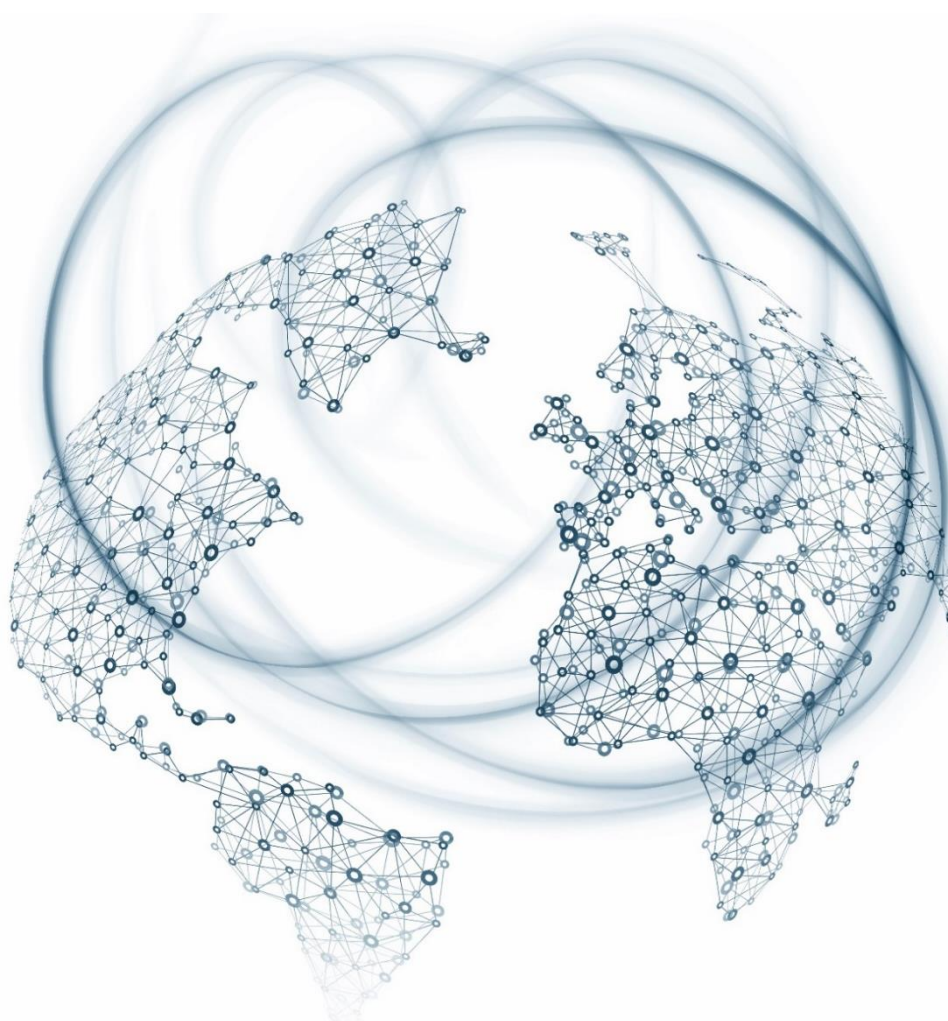


INFORMAÇÃO ECONÓMICA FINANCEIRA E ORÇAMENTAL
DO MUNICÍPIO DE SABROSA
2.º SEMESTRE DE 2022

Emitida nos termos da alínea d) do n.º 2 do
Artigo 77 da Lei n.º 73/2013, de 3 de setembro



30 ANOS A CONSTRUIR RELAÇÕES DE CONFIANÇA!

MUNICÍPIO DE SABROSA
Aos Órgãos:
Executivo e Deliberativo

Assunto:
Informação semestral sobre a situação económica, financeira e orçamental relativa ao 2.º semestre de 2022

Ex.mos Senhores:

Nos termos da alínea d) do n.º 2 do Artigo 77 da Lei n.º 73/2013, de 3 de setembro, vimos, por este meio, apresentar informação económica, financeira e orçamental do Município, com referência ao segundo semestre de 2022, designadamente:

- Balanço;
- Demonstração dos resultados;
- Indicadores económicos e financeiros;
- Indicadores de execução orçamental.

Apresentamos os nossos melhores cumprimentos.

Porto, 4 de abril de 2023

BALANÇO

Município de Sabrosa	(valores expressos em euros)			
	31/12/2022	31/12/2021	Varição	%
ATIVO				
Ativo não corrente				
Ativos fixos tangíveis	33 161 315	30 424 257	2 737 058	9%
Ativos intangíveis	218 776	167 773	51 003	30%
Participações financeiras	3 800 359	3 800 359	0	0%
	37 180 450	34 392 389	2 788 061	8%
Ativo corrente				
Inventários	87 413	166 608	-79 194	-48%
Devedores por transferências e subsídios não reembolsáveis	1 438 491	2 204 322	-765 831	-35%
Clientes, contribuintes e utentes	45 322	11 558	33 764	292%
Estado e outros entes públicos	34 971	13 979	20 991	150%
Outras contas a receber	606 084	565 266	40 818	7%
Diferimentos	9 452	15 381	-5 928	-39%
Caixa e depósitos	338 897	853 953	-515 056	-60%
	2 560 631	3 831 067	-1 270 437	-33%
TOTAL DO ATIVO	39 741 081	38 223 456	1 517 625	4%
PATRIMÓNIO LÍQUIDO				
Património/ Capital	38 182 380	38 182 380	0	0,00%
Reservas	361 006	304 099	56 907	19%
Resultados transitados	-13 023 534	-14 803 687	1 780 153	-12%
Outras variações no património líquido	9 756 215	165 945	9 590 269	5779%
Resultado líquido do período	1 184 187	1 138 148	46 039	4%
TOTAL DO PATRIMÓNIO LÍQUIDO	36 460 254	24 986 885	11 473 369	46%
PASSIVO				
Passivo não corrente				
Provisões	128 926	134 335	-5 410	-4%
Financiamentos obtidos	1 719 658	1 956 194	-236 536	-12%
Diferimentos	0	10 118 232	-10 118 232	-100%
	1 848 583	12 208 761	-10 360 178	-85%
Passivo corrente				
Fornecedores	347 306	230 780	116 526	50%
Adiantamentos de clientes, contribuintes e utentes	38 118	38 122	-4	0%
Financiamentos obtidos	193 704	193 427	278	0%
Fornecedores de investimentos	227 014	0	227 014	0,00%
Outras contas a pagar	618 467	556 887	61 580	11%
Diferimentos	7 633	8 594	-961	-11%
	1 432 243	1 027 809	404 434	39%
TOTAL DO PASSIVO	3 280 826	13 236 571	-9 955 744	-75%
TOTAL DO PATRIMÓNIO LÍQUIDO E PASSIVO	39 741 081	38 223 456	1 517 625	4%

DEMONSTRAÇÃO DOS RESULTADOS

Município de Sabrosa	(valores expressos em euros)			
	31/12/2022	31/12/2021	Variação	%
RENDIMENTOS E GASTOS				
Impostos, contribuições e taxas	939 737	1 108 081	-168 344	-15%
Vendas	18 159	16 183	1 976	12%
Prestações de serviços e concessões	951 057	484 526	466 532	96%
Transferências correntes e subsídios à exploração e correntes obtidos	6 613 568	7 008 514	-394 946	-6%
Custo das mercadorias vendidas e das matérias consumidas	-115 893	-253 884	137 991	-54%
Fornecimentos e serviços externos	-2 334 417	-1 608 471	-725 946	45%
Gastos com o pessoal	-3 374 582	-3 246 746	-127 835	4%
Transferências e subsídios concedidos	-828 536	-862 913	34 377	-4%
Prestações sociais	-406 061	-234 916	-171 146	73%
Imparidade de dívidas a receber (perdas/reversões)	-51	-29 792	29 741	-100%
Provisões (aumentos/reduções)	5 410	229 456	-224 046	-98%
Outros rendimentos	1 876 600	653 880	1 222 720	187%
Outros gastos	-376 403	-435 783	59 380	-14%
Resultado antes de depreciações, gastos de financiamento	2 968 588	2 828 134	140 454	5%
Gastos / reversões de depreciação e amortização	-1 777 660	-1 678 378	-99 282	6%
Imparidade de investimentos depreciables/amortizáveis (perdas/reversões)				
Resultado operacional (antes de gastos de financiamento)	1 190 928	1 149 756	41 172	4%
Juros e rendimentos similares obtidos	5 247	107	5 140	4809%
Juros e gastos similares suportados	-11 988	-11 715	-272	2%
Resultado antes de impostos	1 184 187	1 138 148	46 039	4%
Imposto sobre o rendimento	0	0	0	0
Resultado líquido do período	1 184 187	1 138 148	46 039	4%

INDICADORES ECONÓMICOS

Município de Sabrosa (valores expressos em euros)

	31/12/2022	31/12/2021	Variação	
			Algébrica	Relativa
RENDIMENTOS				
Vendas/ Rendimentos totais	0,17%	0,17%	0,00%	-0,01%
Prestações de serviços/ Rendimentos totais	9,14%	5,23%	3,91%	74,91%
Impostos, contribuições e taxas/ Rendimentos totais	9,03%	11,95%	-2,92%	-24,43%
Transferências e subsídios obtidos/ Rendimentos totais	63,57%	75,59%	-12,03%	-15,91%
Trabalhos própria entidade/ Rendimentos totais	0,00%	0,00%	0,00%	0,00%
Outros rendimentos/ Rendimentos totais	18,04%	7,05%	10,98%	155,74%
GASTOS				
CMVMC/ Gastos totais	1,31%	3,14%	-1,82%	-58,06%
FSE/ Gastos totais	26,48%	19,86%	6,62%	33,34%
Transferências e subsídios concedidos/ Gastos totais	9,40%	10,66%	-1,26%	-11,79%
Gastos com pessoal/ Gastos totais	38,29%	40,09%	-1,81%	-4,51%
Outros Gastos / Gastos totais	4,27%	5,38%	-1,11%	-20,64%
Depreciações e amortizações/ Gastos totais	20,17%	20,73%	-0,56%	-2,69%
Pessoal ao serviço do Município	138	149	-11	-7,38%
RESULTADOS				
Resultados antes de depreciações e gastos de financiamento	2 968 588	2 828 134	140 454	4,97%
Resultado operacional (antes de gastos de financiamento)	1 190 928	1 149 756	41 172	3,58%
Resultados antes de impostos	1 184 187	1 138 148	46 039	4,05%

INDICADORES FINANCEIROS

Município de Sabrosa

	31/12/2022	31/12/2021	Variação	
			Algébrica	Relativa
ATIVO				
Ativo não corrente / Ativo líquido	93,56%	89,98%	3,58%	3,98%
Ativo corrente / Ativo líquido	6,44%	10,02%	-3,58%	-35,71%
PATRIMÓNIO LÍQUIDO				
Património Líquido/ Passivo (grau de solvabilidade geral)	1111,31%	188,77%	922,54%	488,71%
Património/ Património Líquido (estrutura capitais próprios)	104,72%	152,81%	-48,09%	-31,47%
Património/ Ativo líquido total	96,08%	99,89%	-3,81%	-3,82%
Resultado líquido do exercício/ Património Líquido (rendibilidade do património Líquido)	3,25%	4,55%	-1,31%	-28,70%
PASSIVO				
Passivo/ Ativo líquido total	8,26%	34,63%	-26,37%	-76,16%
Passivo corrente/ Passivo	43,65%	7,76%	35,89%	462,21%
Passivo não corrente/ Passivo	56,35%	92,24%	-35,89%	-38,91%
Financiamentos/ Passivo	58,32%	16,24%	42,08%	259,11%
EQUILIBRIO FINANCEIRO				
Liquidez geral	178,78%	372,74%	-193,96%	-52,04%
Liquidez imediata	23,66%	83,08%	-59,42%	-71,52%
Liquidez reduzida	172,68%	356,53%	-2 €	-51,57%
Grau de autonomia financeira	91,74%	65,37%	26,37%	40,35%
Grau de cobertura do imobilizado	114,77%	121,59%	-6,82%	-5,61%
Nível global de endividamento	8,26%	34,63%	-26,37%	-76,16%
ENDIVIDAMENTO				
Coefficiente de endividamento	9,00%	52,97%	-43,98%	-83,01%
Coefficiente de endividamento a curto prazo	3,93%	4,11%	-0,19%	-4,50%
Coefficiente de endividamento a médio e longo prazo	5,07%	48,86%	-43,79%	-89,62%

INDICADORES DA EXECUÇÃO E EQUILÍBRIO ORÇAMENTAL
 Execução Orçamental da Receita

Município de Sabrosa (valores expressos em euros)

Execução das Receitas	31/12/2022		31/12/2021		Variação	
	Valor	%	Valor	%	Algébrica	Relativa
Correntes						
Previsões iniciais (A)	7 997 609	100,00%	7 765 917	98,38%	231 691	2,98%
Previsões atuais (B)	7 997 609	100,00%	7 893 981	101,65%	103 627	1,31%
Diferença (B-A)	0	0,00%	128 064	1,65%	-128 064	-100,00%
Receitas por cobrar no início do período	90 268	1,13%	199 091	2,52%	-108 823	-54,66%
Receitas liquidadas	7 919 921	99,03%	7 594 686	96,21%	325 235	4,28%
Receitas por liquidar	77 688	0,97%	299 295	3,79%	-221 608	-74,04%
Receitas cobradas liquidas	7 852 366	98,03%	7 662 269	98,31%	190 097	2,48%
Receitas por cobrar	124 382	1,55%	92 313	1,18%	32 069	34,74%
Capital						
Previsões iniciais (C)	3 454 665	79,38%	3 821 519	102,69%	-366 854	-9,60%
Previsões atuais (D)	4 352 175	125,98%	3 721 401	97,38%	630 774	16,95%
Diferença (D-C)	897 509	25,98%	-100 118	-2,62%	997 628	-996,45%
Receitas por cobrar no início do período	0	0,00%	0	0,00%	0	0,00%
Receitas liquidadas	3 185 334	73,19%	2 386 781	64,14%	798 553	33,46%
Receitas por liquidar	1 166 841	26,81%	1 334 620	35,86%	-167 779	-12,57%
Receitas cobradas liquidas	3 185 334	100,00%	2 386 068	99,97%	799 266	33,50%
Receitas por cobrar	0	0,00%	14 684	0,62%	14 684	100,00%
Outras Receitas						
Iniciais (E)	0	0,00%	0	0,00%	0	0,00%
Atuais (F)	651 258	0,00%	163 942	0,00%	487 315	297,25%
Diferença (F-E)	651 258	100,00%	163 942	100,00%	487 315	297,25%
Totais						
Total receitas iniciais	11 452 274	88,09%	11 587 437	98,37%	-135 163	-1,17%
Total receitas atuais	13 001 041	113,52%	11 779 324	101,66%	1 221 717	10,37%
Diferença entre receitas atuais e iniciais	1 548 767	13,52%	191 888	1,66%	1 356 879	707,12%

INDICADORES DA EXECUÇÃO E EQUILÍBRIO ORÇAMENTAL
 Execução Orçamental da Despesa

Município de Sabrosa

(valores expressos em euros)

Execução das Despesas	31/12/2022		31/12/2021		Variação	
	Valor	%	Valor	%	Algébrica	Relativa
Correntes						
Previsões iniciais (A)	6 975 932	93,15%	6 891 475	100,11%	84 457	1,23%
Previsões atuais (B)	7 489 231	107,36%	6 883 829	99,89%	605 401	8,79%
Diferença (B-A)	513 299	7,36%	-7 645	-0,11%	520 944	-6813,82%
Cabimentadas	7 309 198	97,60%	6 464 751	93,91%	844 446	13,06%
Por cabimentar	180 033	2,40%	419 078	6,09%	-239 045	-57,04%
Comprometidas	7 284 847	99,67%	6 447 172	99,73%	837 675	12,99%
Por comprometer	24 351	0,33%	17 579	0,27%	6 771	38,52%
Faturadas	6 859 137	94,16%	5 923 817	91,88%	935 320	15,79%
Por faturar	425 710	5,84%	523 355	8,12%	-97 645	-18,66%
Pagas	6 859 137	100,00%	5 923 817	100,00%	935 320	15,79%
Por pagar	0	0,00%	0	0,00%	0	0,00%
Capital						
Previsões iniciais (C)	4 476 342	81,21%	4 695 962	95,92%	-219 620	-4,68%
Previsões atuais (D)	5 511 811	123,13%	4 895 495	104,25%	616 315	12,59%
Diferença (D-C)	1 035 468	23,13%	199 533	4,25%	835 935	418,95%
Cabimentadas	5 423 441	98,40%	4 853 026	99,13%	570 415	11,75%
Por cabimentar	88 370	1,60%	42 469	0,87%	45 900	108,08%
Comprometidas	5 415 753	99,86%	4 667 869	96,18%	747 885	16,02%
Por comprometer	7 687	0,14%	185 157	3,82%	-177 469	-95,85%
Faturadas	4 775 150	88,17%	3 649 921	78,19%	1 125 229	30,83%
Por faturar	640 604	11,83%	1 017 948	21,81%	-377 344	-37,07%
Pagas	4 775 150	100,00%	3 649 921	100,00%	1 125 229	30,83%
Por pagar	0	0,00%	0	0,00%	0	0,00%
Totais						
Total das despesas iniciais	11 452 274	88,09%	11 587 437	98,37%	-135 163	-1,17%
Total das despesas atuais	13 001 041	113,52%	11 779 324	101,66%	1 221 717	10,37%
Diferença	1 548 767	13,52%	191 888	1,66%	1 356 879	707,12%