

Município de Sabrosa



**CÂMARA MUNICIPAL DE SABROSA**  
Plano Diretor Municipal de Sabrosa

EXTRACTO DA:  
**Carta Militar**

**PLANTA DE LOCALIZAÇÃO**

Data de Edição:  
**Março de 2014**

**IDENTIFICAÇÃO DA CARTOGRAFIA DE REFERÊNCIA**  
Entidade Proprietária: IGEOE  
Trabalhos de Campo: 1986 - Restituição: 1996/1997 - Publicação: 1997/1999  
Série Cartográfica Oficial: M888  
Projeção Retangular de Gauss - Elipsóide de Hayford, Datum Lisboa  
Coordenadas Hayford - Gauss  
Datum Altimétrico Nacional (Cascais)  
Exactidão Posicional e Temática: Inferior e 5m / 90%

Escala: 1:25 000

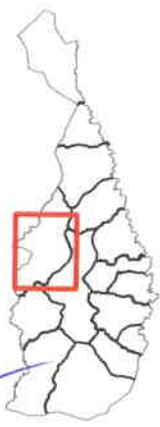
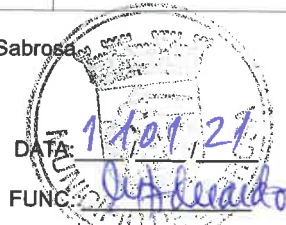
Altitude em Metros - Equidistância das curvas 10 metros - Datum Vertical Meridiano de Cascais  
Escala de representação para a reprodução da cartografia em suporte analógico - 1:25 000  
Precisão posicional nominal da saída gráfica 5 metros

REQUERENTE: Município de Sabrosa

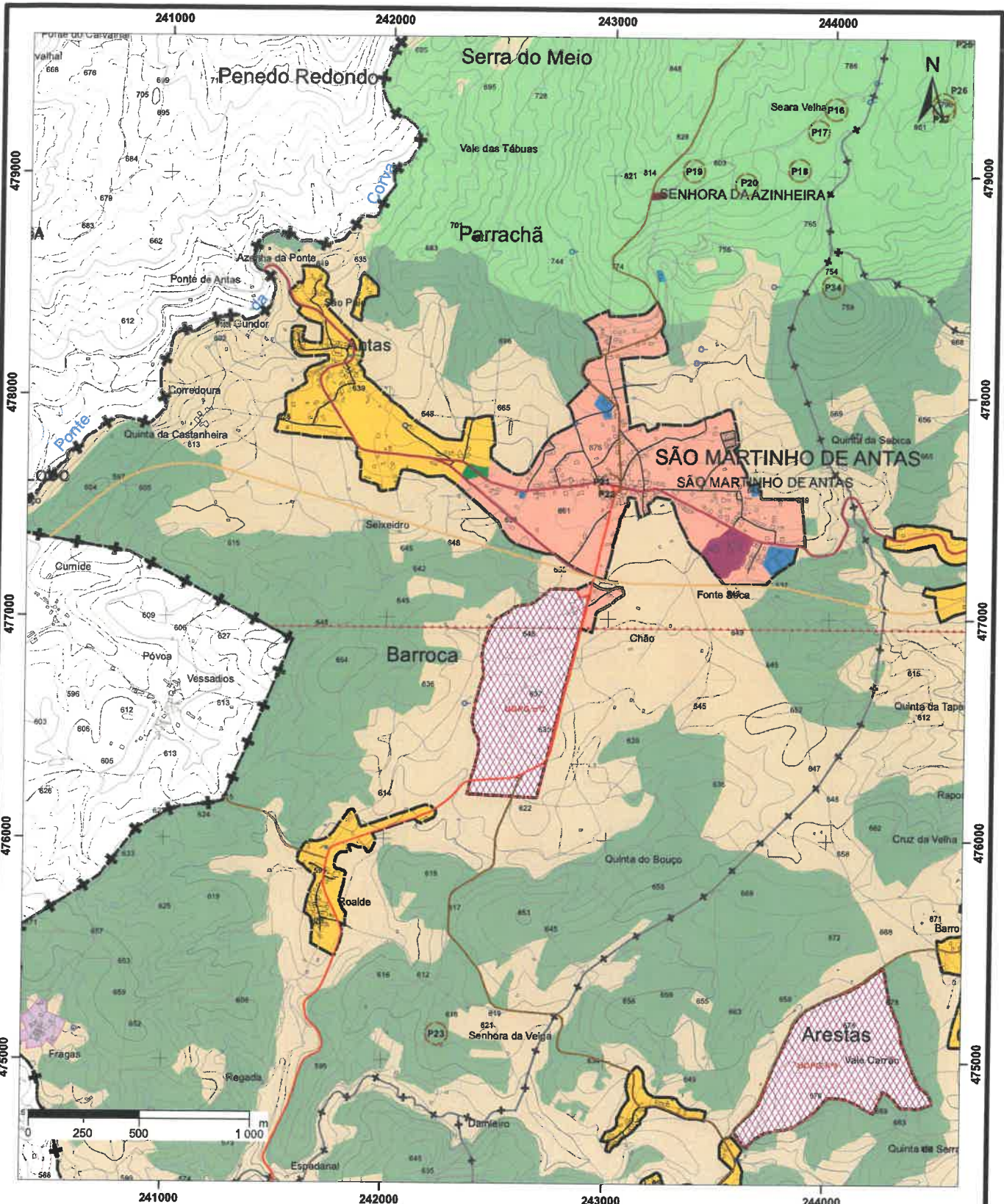
CONTACTO: 259937120

GUIA:           /          

REQ.:           /          







Município de Sabrosa



**CÂMARA MUNICIPAL DE SABROSA**  
 Plano Diretor Municipal de Sabrosa

EXTRACTO DA:  
 Folha nº: **1A**

**PLANTA DE ORDENAMENTO:  
 Classificação e Qualificação do Solo**

Data de Edição:  
**Março de 2014**

**IDENTIFICAÇÃO DA CARTOGRAFIA DE REFERÊNCIA**  
 Entidade Proprietária: IGEOE  
 Trabalhos de Campo: 1966 - Restituição: 1996/1997 - Publicação: 1997/1999  
 Série Cartográfica Oficial: M888  
 Projeção Retangular de Gauss - Elipsóide de Hayford, Datum Lisboa  
 Coordenadas Hayford - Gauss  
 Datum Altimétrico Nacional (Cascale)  
 Exatidão Posicional e Temática: Inferior a 5m / 90%

Escala 1:25 000

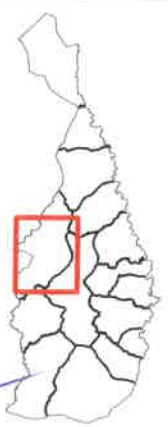
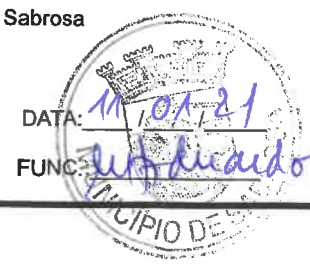
Altitude em Metros - Equidistância das curvas 10 metros - Datum Vertical Merágrafo de Cascale  
 Escala de representação para a reprodução de cartografia em suporte analógico - 1:25 000  
 Precisão posicional nominal da saída gráfica 5 metros

REQUERENTE: Município de Sabrosa

CONTACTO: 259937120

GUIA:           

REQ.:           





LIMITE DE CONCELHO CAOP 2012.1



LIMITE DE FREGUESIA CAOP 2012.1



ZONAS INUNDÁVEIS



LIMITE DO ALTO DOURO VINHATEIRO (ADV)



LIMITE DO PLANO DE ORDENAMENTO DAS ALBUFEIRAS DA RÉGUA E DO CARRAPATELO



LIMITE DO PERÍMETRO URBANO



UNIDADES OPERATIVAS DE PLANEAMENTO E GESTÃO

UOPG nº1 - Parque Industrial do Cardacedo – Parada do Pinhão

UOPG nº2 - Parque Industrial de São Martinho de Anta

UOPG nº3 - Complexo Industrial de Vale Carrão – Fermentões

UOPG nº4 - Parque da Vila

UOPG nº5 - Hotel – Provesende

UOPG nº6 - Aldeamento Turístico

#### SOLO URBANO

##### SOLO URBANIZADO



ESPAÇOS DE USO ESPECIAL



ESPAÇOS DE ACTIVIDADES ECONOMICAS

ESPAÇOS RESIDENCIAIS



ESPAÇOS RESIDENCIAIS DE NÍVEL II



ESPAÇOS RESIDENCIAIS DE NÍVEL I

ESPAÇOS VERDES



ESPAÇOS VERDES DE PROTEÇÃO E SALVAGUARDA



ESPAÇOS VERDES DE ENQUADRAMENTO

##### SOLO URBANIZÁVEL



ESPAÇOS DE ACTIVIDADES ECONÓMICAS

ESPAÇOS RESIDENCIAIS DE EXPANSÃO



ESPAÇOS RESIDENCIAIS DE EXPANSÃO DE NÍVEL I



ESPAÇOS RESIDENCIAIS DE EXPANSÃO DE NÍVEL II

#### SOLO RURAL



ESPAÇOS NATURAIS



ESPAÇOS CULTURAIS



ESPAÇOS DESTINADOS A EQUIPAMENTOS



AGLOMERADOS RURAIS



ESPAÇOS DE RECURSOS GEOLÓGICOS

ESPAÇOS AGRÍCOLAS OU FLORESTAIS



ESPAÇOS AGRÍCOLAS



ESPAÇOS FLORESTAIS DE PRODUÇÃO



ESPAÇOS FLORESTAIS DE CONSERVAÇÃO



ESPAÇOS DE USO MÚLTIPLO AGRÍCOLA E FLORESTAL

#### RECURSOS GEOLÓGICOS



ÁREAS DE EXPLORAÇÃO CONSOLIDADA E/OU COMPLEMENTAR



ÁREA DE POTENCIAL PARA EXPLORAÇÃO

#### PATRIMÓNIO CULTURAL



BENS IMÓVEIS NÃO CLASSIFICADOS

#### REDE VIÁRIA

##### REDE VIÁRIA NACIONAL

REDE NACIONAL FUNDAMENTAL

REDE NACIONAL COMPLEMENTAR

REDE DESCLASSIFICADA SOB JURISDIÇÃO DA EP

ESTRADAS NACIONAIS DESCLASSIFICADAS

REDE MUNICIPAL FUNDAMENTAL

REDE MUNICIPAL PRINCIPAL

REDE MUNICIPAL SECUNDÁRIA

##### REDE VIÁRIA URBANA

REDE VIÁRIA URBANA

##### REDE FERROVIÁRIA



LINHA DO DOURO

##### TELECOMUNICAÇÕES



FEIXES HERTZIANOS IPTM-VHF-VND

##### CAPTAÇÕES DE ÁGUA SUBTERRÂNEA



CAPTAÇÕES



SABROSA  
Município

Terra de Fernando Magalhães




## CÂMARA MUNICIPAL DE SABROSA

Plano Diretor Municipal de Sabrosa

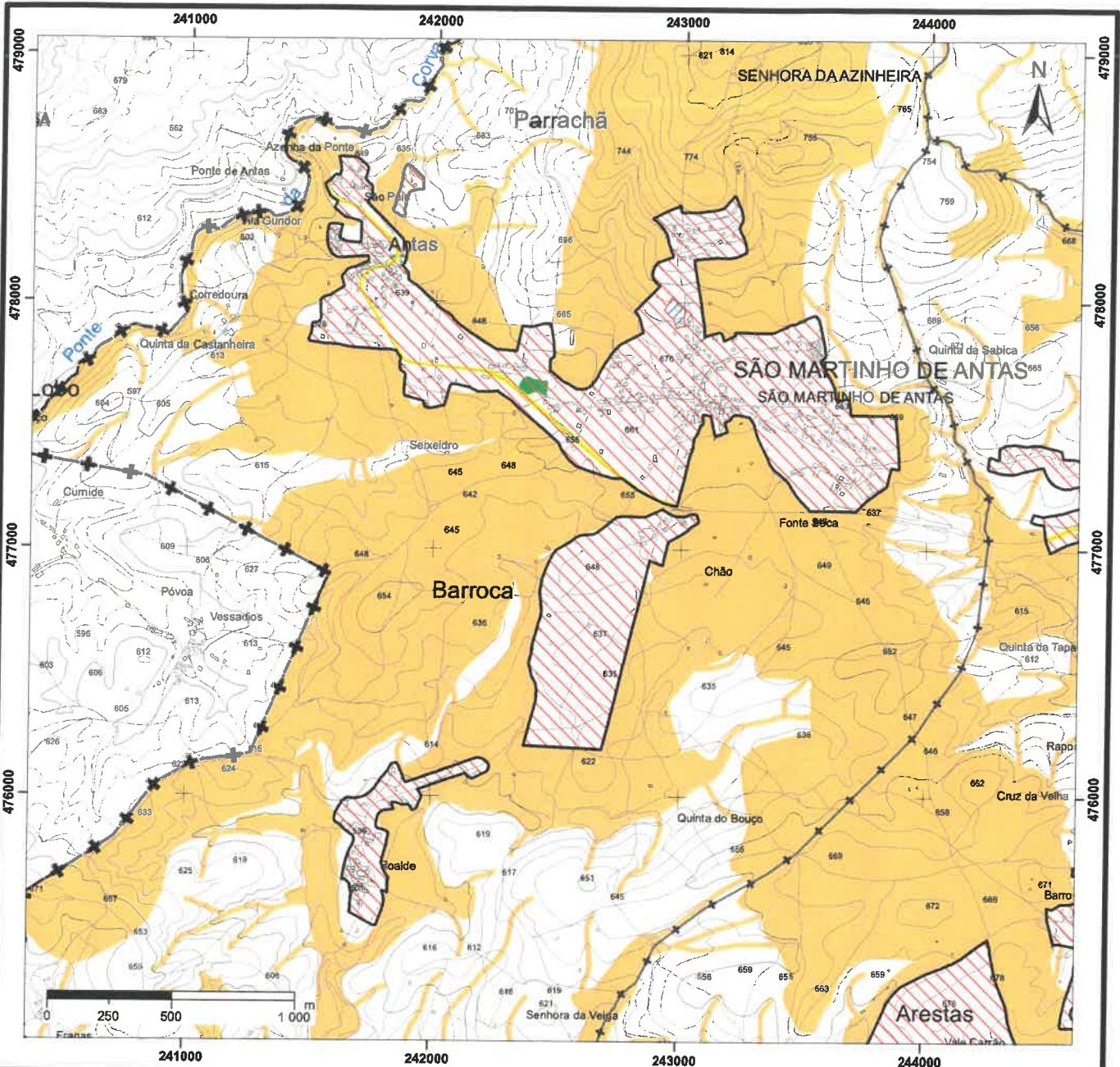
### PLANTA DE ORDENAMENTO: Legenda - Classificação e Qualificação do Solo






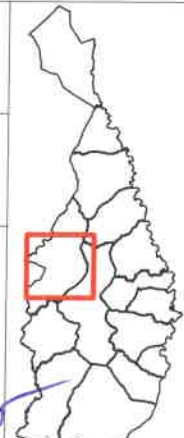
 <p><b>SABROSA</b> Município <i>Terra de Fronteiras Açoréias</i></p>	<p><b>CÂMARA MUNICIPAL DE SABROSA</b> Plano Diretor Municipal de Sabrosa</p>	<p>EXTRACTO DA: <b>Imagem satélite</b></p>	
<p><b>IMAGEM DE SATÉLITE</b></p>	<p>Data de Edição: <b>Março de 2014</b></p>		
<p><b>IDENTIFICAÇÃO DA CARTOGRAFIA DE REFERÊNCIA</b> Entidade Proprietária: IGEOE Trabalhos de Campo: 1996 - Restituição: 1996/1997 - Publicação: 1997/1999 Série Cartográfica Oficial: M898 Projeção Retangular de Gauss - Elipsóide de Hayford, Datum Lisboa Coordenadas Hayford - Gauss Datum Altimétrico Nacional (Cascais) Exactidão Posicional e Temática: Inferior a 5m / 90% Escala 1:25 000 Altitude em Metros - Equidistância das curvas 10 metros - Datum Vertical Marégrafo de Cascais Escala de representação para a reprodução da cartografia em suporte analógico - 1:25 000 Precisão posicional nominal da saída gráfica 5 metros</p>	<p>REQUERENTE: Município de Sabrosa CONTACTO: 259937120 GUIA: _____ REQ.: _____</p>	<p>DATA: 11.01.21 FUNC: <i>[Handwritten Signature]</i></p> 	





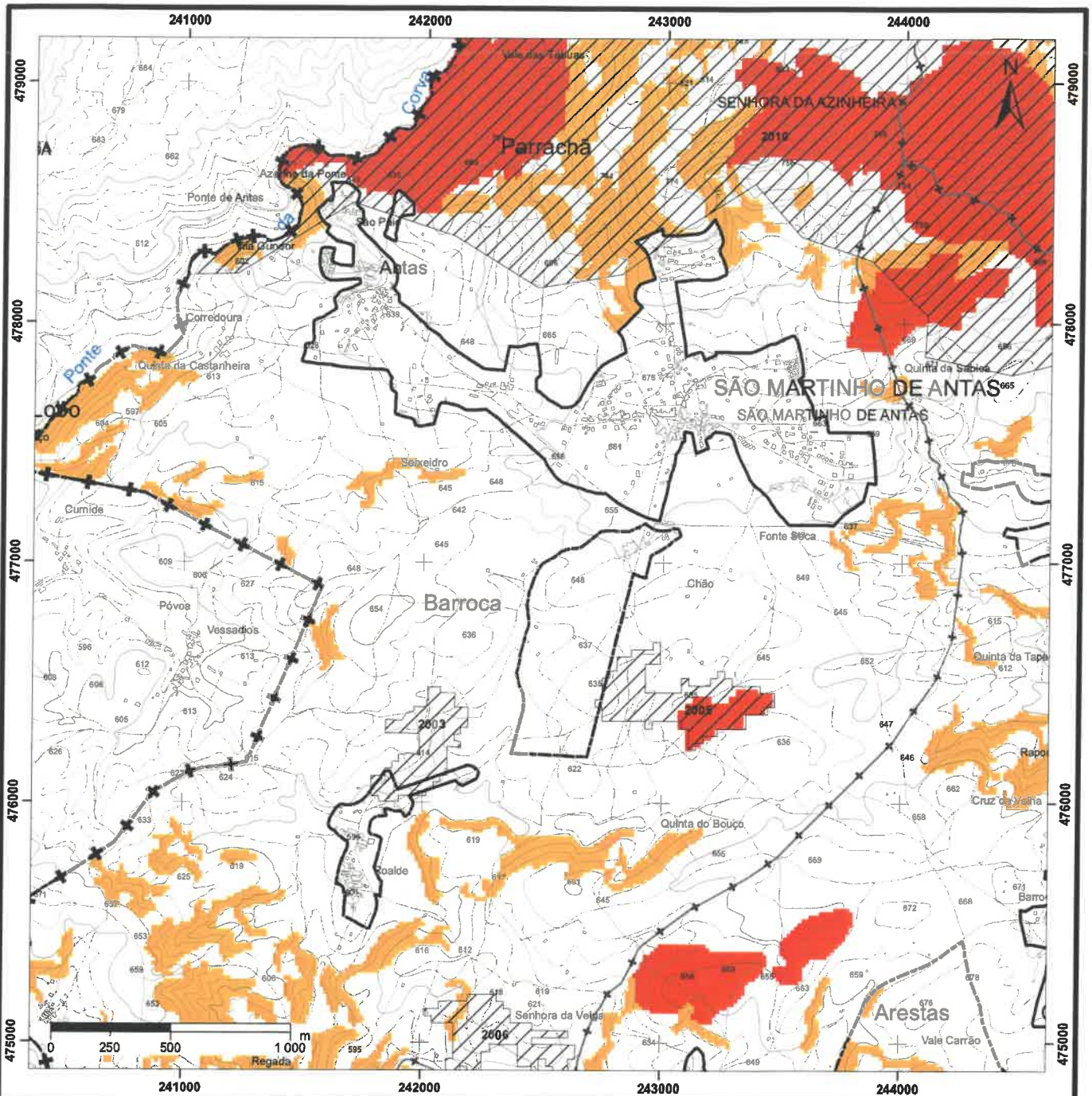
**Legenda**

- 
- 

 <p><b>SABROSA</b> Município</p>	<p><b>CÂMARA MUNICIPAL DE SABROSA</b> Plano Diretor Municipal de Sabrosa</p>	<p>EXTRACTO DA: <b>Folha nº: 1B</b></p> <p>Data de Edição: <b>Março de 2014</b></p>
<p><b>PLANTA DE ORDENAMENTO:</b> <b>Classificação Acústica e Estrutura Ecológica Municipal</b></p>		
<p>IDENTIFICAÇÃO DA CARTOGRAFIA DE REFERÊNCIA Entidade Proprietária: IGEOE Trabalhos de Campo: 1996 - Restituição: 1996/1997 - Publicação: 1997/1998 Série Cartográfica Oficial: M888 Projeção Retangular de Gauss - Elipsóide de Hayford, Datum Lisboa Coordenadas Hayford - Gauss Datum Altimétrico Nacional (Cascais) Exatidão Posicional e Temática: Inferior a 5m / 90%</p> <p>Escala 1:25 000</p> <p>Altitude em Metros - Equidistância das curvas 10 metros - Datum Vertical Meridiano de Cascais Escala de representação para a reprodução da cartografia em suporte analógico - 1:25 000 Precisão posicional nominal da saída gráfica 5 metros</p>	<p>REQUERENTE: Município de Sabrosa</p> <p>CONTACTO: 259937120</p> <p>GUIA: _____</p> <p>REQ.: _____</p>	

Município de Sabrosa





**Legenda**

- +** **+** LIMITE DE CONCELHO CAOP2012.1
- +— LIMITE DE FREGUESIA CAOP2012.1
- ▭ LIMITE DO PERÍMETRO URBANO

▨ ÁREAS FLORESTAIS PERCORRIDAS POR INCÊNDIOS

**PERIGOSIDADE DE INCÊNDIO**

**Classes**

- Alta
- Muito Alta



**CÂMARA MUNICIPAL DE SABROSA**

Plano Diretor Municipal de Sabrosa

**PLANTA DE CONDICIONANTES:  
Defesa da Floresta Contra Incêndios**

EXTRACTO DA:

Folha nº: **2B**

Data de Edição:

**Outubro de 2017**

**IDENTIFICAÇÃO DA CARTOGRAFIA DE REFERÊNCIA**  
 Entidade Proprietária: IGEOE  
 Trabalhos de Campo: 1986 - Restituição: 1996/1997 - Publicação: 1997/1999  
 Série Cartográfica Oficial: M888  
 Projeção Retangular de Gauss - Elipsóide de Hayford, Datum Lisboa  
 Coordenadas Hayford - Gauss  
 Datum Altimétrico Nacional (Cascais)  
 Exactidão Posicional e Temática: Inferior a 5m / 90%

Escala 1:25 000

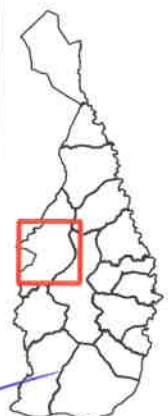
Altitude em Metros - Equidistância das curvas 10 metros - Datum Vertical Marégrafo de Cascais  
 Escala de representação para a reprodução de cartografia em suporte analógico - 1:25 000  
 Precisão posicional nominal de saída gráfica 5 metros

REQUERENTE: Município de Sabrosa

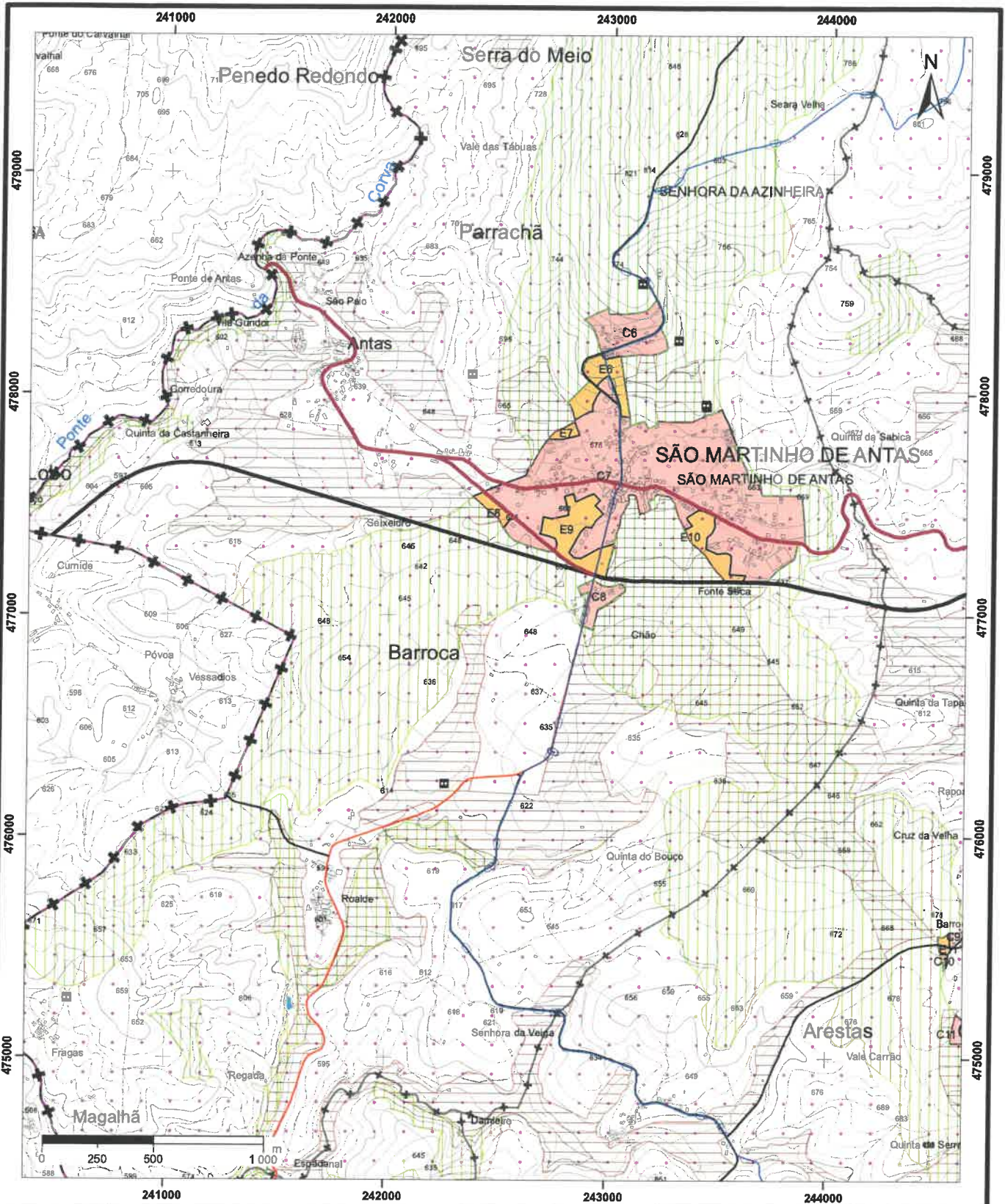
CONTACTO: 259937120

GUIA: \_\_\_\_\_

REQ.: \_\_\_\_\_







Município de Sabrosa



**CÂMARA MUNICIPAL DE SABROSA**  
**Plano Diretor Municipal de Sabrosa**

EXTRACTO DA:  
 Folha nº: **2A**

**PLANTA DE CONDICIONANTES:**  
**Servidões e Restrições de Utilidade Pública**

Data de Edição:  
**Março de 2014**

**IDENTIFICAÇÃO DA CARTOGRAFIA DE REFERÊNCIA**  
 Entidade Proprietária: IGEOE  
 Trabalhos de Campo: 1996 - Restituição: 1996/1997 - Publicação: 1997/1999  
 Série Cartográfica Oficial: M888  
 Projeção Retangular de Gauss - Elipsóide de Hayford, Datum Lisboa  
 Coordenadas Hayford - Gauss  
 Datum Altimétrico Nacional (Cescaes)  
 Exatidão Posicional e Temática: Inferior a 5m / 90%

Escala 1:25 000

Altitude em Metros - Equidistância das curvas 10 metros - Datum Vertical Meridiano de Cascais  
 Escala de representação para a reprodução da cartografia em suporte analógico - 1:25 000  
 Precisão posicional nominal da saída gráfica 6 metros

REQUERENTE: Município de Sabrosa

CONTACTO: 259937120

GUIA: \_\_\_\_\_

REQ.: \_\_\_\_\_



## Legenda

 LIMITE DE CONCELHO CAOP 2012.1

 LIMITE DE FREGUESIA CAOP 2012.1

 LIMITE DO PLANO DE ORDENAMENTO DAS ALBUFEIRAS DA RÉGUA E CARRAPATELO

### RECURSOS NATURAIS

#### RECURSOS HÍDRICOS

##### DOMÍNIO HÍDRICO

 LEITO E MARGENS DOS CURSOS DE ÁGUA

##### ZONAS INUNDÁVEIS

 ZONAS INUNDÁVEIS

##### ALBUFEIRA DE ÁGUAS PÚBLICAS

 ALBUFEIRA DA RÉGUA

 ZONA RESERVADA (50m)

 ZONA TERRESTRE DE PROTEÇÃO (500m)

##### RECURSOS GEOLÓGICOS

##### ÁREAS CATIVAS E DE RESERVA

 SERRA DA FALPERRA (DR N.º 6/2009)

##### ÁREA EM RECUPERAÇÃO

 VALE DAS GATAS

##### MASSAS MINERAIS

 PEDREIRAS

##### RECURSOS AGRÍCOLAS E FLORESTAIS

##### RESERVA AGRÍCOLA NACIONAL

 SOLOS INTEGRADOS NA RAN

##### REGIME FLORESTAL

 PERÍMETRO FLORESTAL DE S. TOMÉ DO CASTELO

 PERÍMETRO FLORESTAL DA SERRA DA PADRELA

##### ESPÉCIES ARBÓREAS PROTEGIDAS

 POVOAMENTOS DE SOBREIRO E AZINHEIRA

##### RECURSOS ECOLÓGICOS

##### RESERVA ECOLÓGICA NACIONAL

 ÁREAS DE REN

LEITOS QUE INTEGRAM A REN

 EXCLUSÃO DE ÁREAS EFETIVAMENTE JÁ COMPROMETIDAS

 EXCLUSÃO PARA SATISFAÇÃO DE CARÊNCIAS EXISTENTES

##### REDE NATURA 2000

 SITIO ALVÃO - MARÃO PTCO0003 (DENTRO DO CONCELHO)

### INFRAESTRUTURAS

#### REDE VIÁRIA

##### REDE RODOVIÁRIA NACIONAL

 REDE NACIONAL FUNDAMENTAL

 REDE NACIONAL COMPLEMENTAR

##### REDE DESCLASSIFICADA SOB JURISDIÇÃO DA EP

 ESTRADAS DESCLASSIFICADAS SOB JURISDIÇÃO DA EP

##### REDE MUNICIPAL

 ESTRADAS MUNICIPAIS

 CAMINHOS MUNICIPAIS

##### REDE FERROVIÁRIA

 LINHA DO DOURO

##### ABASTECIMENTO DE ÁGUA

 ADUTORA

 RESERVATÓRIOS

##### SANEAMENTO

 ETAR

##### REDE ELÉTRICA

 LINHAS DE ALTA TENSÃO (220KV)

##### POSTOS DE VIGIA

 SÃO DOMINGOS DE VILELA (30m de raio)

##### REDE GEODÉSICA NACIONAL

 VÉRTICES GEODÉSICOS

##### PATRIMONIO CLASSIFICADO E EM VIAS DE CLASSIFICAÇÃO

##### MONUMENTOS, CONJUNTOS E SÍTIOS

 INTERESSE NACIONAL (IN)

 INTERESSE PÚBLICO (IP)

 LIMITE DO ALTO DOURO VINHATEIRO

 ZONA DE PROTEÇÃO

 ZEP DO ALTO DOURO VINHATEIRO



# CÂMARA MUNICIPAL DE SABROSA

## Plano Diretor Municipal de Sabrosa



*Terra de Fernão Magalhães*

Monumentos, Conjuntos e Sítios		
Código	Designação	Proteção
<b>Interesse Nacional</b>		
IN1	ALTO DOURO VINHATEIRO	Inscrito em 2011 na lista do Património Mundial durante a 25ª sessão do Comité do Património Mundial da UNESCO e inscrito na lista dos bens classificados com o grau <<interesse nacional>>, por força do nº 7 do Art. 15º da Lei Nº 107/2011 de 08 de Setembro; ZEP Aviso nº 15170/2010, DR 2ª Série, Nº 147, de 30 de Julho
<b>Interesse Público</b>		
IP1	CASTRO DE SABROSA	DECRETO N.º 251/70, DG N.º 129, DE 03-06-1970
IP2	MARCO GRANÍTICO N.º 47	DECRETO N.º 35 909, DG N.º 236, DE 17-10-1946
IP3	MARCO GRANÍTICO N.º 44	DECRETO N.º 35 909, DG N.º 236, DE 17-10-1946
IP4	MARCO GRANÍTICO N.º 46	DECRETO N.º 35 909, DG N.º 236, DE 17-10-1946
IP5	MARCO GRANÍTICO N.º 45	DECRETO N.º 35 909, DG N.º 236, DE 17-10-1946
IP6	CEMITÉRIO LUSITANO-ROMANO	DECRETO N.º 34 452, DG N.º 59, DE 20-03-1945
IP7	MARCOS GRANÍTICOS N.º 31 E 32	DECRETO N.º 35 909, DG N.º 236, DE 17-10-1946
IP8	CASA DA CALÇADA, EM PROVESENDE	PORTARIA N.º 1157/2009, DR, 2.ª SÉRIE, N.º 212, DE 2-11-2009
IP9	PELOURINHO DE PROVESENDE	DECRETO N.º 23 122, DG N.º 231, DE 11-10-1933
IP10	CASA DOS BELEZAS	PORTARIA N.º 1157/2009, DR, 2.ª SÉRIE, N.º 212, DE 2-11-2009
IP11	CASA DO FUNDO DE VILA	PORTARIA N.º 1157/2009, DR, 2.ª SÉRIE, N.º 212, DE 2-11-2009
IP12	MARCO GRANÍTICO N.º 33	DECRETO N.º 35 909, DG N.º 236, DE 17-10-1946
IP13	PELOURINHO DE GOUVÃES DO DOURO	DECRETO N.º 23 122, DG N.º 231, DE 11-10-1933
IP14	MARCO GRANÍTICO N.º 43	DECRETO N.º 35 909, DG N.º 236, DE 17-10-1946
IP15	MARCO GRANÍTICO N.º 37	DECRETO N.º 35 909, DG N.º 236, DE 17-10-1946
IP16	MARCO GRANÍTICO N.º 35	DECRETO N.º 35 909, DG N.º 236, DE 17-10-1946
IP17	MARCO GRANÍTICO N.º 34	DECRETO N.º 35 909, DG N.º 236, DE 17-10-1946
IP18	MARCO GRANÍTICO N.º 36	DECRETO N.º 35 909, DG N.º 236, DE 17-10-1946
IP19	MARCO GRANÍTICO N.º 41	DECRETO N.º 35 909, DG N.º 236, DE 17-10-1946
IP20	MARCO GRANÍTICO N.º 42	DECRETO N.º 35 909, DG N.º 236, DE 17-10-1946
IP21	MARCO GRANÍTICO N.º 38	DECRETO N.º 35 909, DG N.º 236, DE 17-10-1946
IP22	MARCO GRANÍTICO N.º 39	DECRETO N.º 35 909, DG N.º 236, DE 17-10-1946
IP23	MARCO GRANÍTICO N.º 40	DECRETO N.º 35 909, DG N.º 236, DE 17-10-1946
IP24	CASA DOS BARROS	PORTARIA N.º 582/2011, DR, 2.ª SÉRIE, N.º 113, DE 14-06-2011

**Pag. 2/2**

## CÂMARA MUNICIPAL DE SABROSA

### Plano Diretor Municipal de Sabrosa

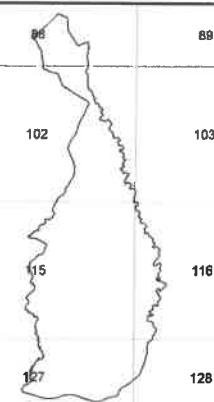
## PLANTA DE CONDICIONANTES: Servidões e Restrições de Utilidade Pública

**IDENTIFICAÇÃO DA CARTOGRAFIA DE REFERÊNCIA**  
 Entidade Proprietária: IGEOE  
 Trabalhos de Campo: 1996 - Restituição: 1996/1997 - Publicação: 1997/1999  
 Série Cartográfica Oficial: M888  
 Projeção Retangular de Gauss - Elipsóide de Hayford, Datum Lisboa  
 Coordenadas Hayford - Gauss  
 Datum Altimétrico Nacional (Cascais)  
 Exatidão Posicional e Temática: Inferior a 5m / 90%

Escala 1:25 000



Altitude em Metros - Equidistância das curvas 10 metros - Datum Vertical Marégrafo de Cascais  
 Escala de representação para a reprodução da cartografia em suporte analógico - 1:25 000  
 Precisão posicional nominal da saída gráfica 5 metros



Folha n.º  
**2A**

Data de Edição:  
**Março de 2014**